

**Program odpadového hospodárstva
vybraných obcí Regionálneho združenia
miest a obcí: Požitavský región
na roky 2011 – 2015**

Obsah:

Úvod	4
1. Základné údaje programu obcí	7
2. Charakteristika súčasného stavu odpadového hospodárstva	7
2.1. Druh, množstvo a zdroj komunálnych odpadov vzniknutých v obci v predchádzajúcom období s osobitným rozlíšením na zmesový komunálny odpad, drobný stavebný odpad a na vytriedené zložky komunálnych odpadov vrátane biologicky rozložiteľných komunálnych odpadov.	7
2.2. Triedený zber komunálnych odpadov	8
2.3. Nakladanie s odpadmi v jednotlivých obciach združenia	18
Hostovce.....	18
Jedľové Kostolany	19
Kostolany pod Tríbečom	20
Mankovce	21
Martin nad Žitavou.....	22
Neverice	23
Skýcov.....	24
Sľažany.....	25
Topoľčianky	26
Velčice	27
Žikava28	
3. Vyhodnotenie predchádzajúceho programu	29
4. Závazná časť programu	33
4.1. Predpokladaný vznik komunálnych odpadov a drobného stavebného odpadu s osobitným vyčlenením na zmesový komunálny odpad, drobný stavebný odpad a na jednotlivé vytriedené zložky komunálnych odpadov vrátane biologicky rozložiteľného kuchynského a reštauračného odpadu a odpadu zo záhrad a parkov vrátane odpadov z cintorínov, predpokladaný podiel ich zhodnocovania a zneškodňovania vo východiskovom roku programu a v cieľovom roku programu.....	33
- Vznik odpadov vo východiskovom roku 2011.....	34
- Vznik odpadov v cieľovom roku 2015	34
4.2. Ciele a opatrenia na zníženie množstva vzniku komunálnych odpadov, opatrenia na zvýšenie podielu triedeného zberu komunálnych odpadov a ich následného zhodnotenia a opatrenia na znížovanie množstva biologicky rozložiteľných komunálnych odpadov ukladaných na skládky odpadov.	37
4.3. Údaje o systéme zberu komunálnych odpadov a drobných stavebných odpadov a o zabezpečovaní triedeného zberu komunálnych odpadov a opatrenia na zvýšenie množstva komunálnych odpadov vyzbieraných v systéme triedeného zberu komunálnych odpadov.	41

Opatrenia:	43
4.4. Opatrenia na zabezpečenie informovanosti obyvateľov o triedenom zbere komunálnych odpadov z obalov a o význame značiek na obaloch, ktoré znamenajú, že obal je možné zhodnotiť.....	45
5. Smerná časť programu	46
5.1. Údaje o dostupnosti zariadení na spracovanie komunálnych odpadov a o potrebe ich budovania vrátane návrhov, aké typy spracovateľských zariadení pre komunálny odpad je potrebné vybudovať.	46
5.1.1. Údaje o dostupnosti zariadení na spracovanie komunálnych odpadov v okruhu do 20 km. 46	
5.1.2. Potreba budovania zariadení na spracovávanie odpadov, vrátane návrhov, aké typy spracovateľských zariadení pre komunálny odpad je potrebné vybudovať.....	46
5.2. Využitie kampaní, ich počet a charakter na zvyšovanie povedomia obyvateľov v oblasti nakladania s komunálnymi odpadmi, o potrebe triedeného zberu komunálnych odpadov, o prínose jeho zhodnocovania a o negatívach jeho zneškodňovania.....	47
6. Iné.....	48
6.1 Potvrdenie spracovateľa údajov	48
6.1.1. Meno (názov) spracovateľa programu	48
6.1.2. Potvrdenie správnosti údajov podpisom oprávneného zástupcu	48
7. PRÍLOHOVÁ ČASŤ.....	48
7.1. Rozhodnutia správnych orgánov vydané obci vo veci odpadov - žiadne	48
7.2. Protokoly o vykonaných kontrolách vo veciach odpadového hospodárstva	48

Úvod

Program odpadového hospodárstva Slovenskej republiky (POH SR) predstavuje strategický dokument v odpadovom hospodárstve Slovenskej republiky na roky 2011 až 2015. Bol vypracovaný v súlade s požiadavkami trvalo udržateľného rastu. Jeho obsah zodpovedá požiadavkám stanoveným v legislatívnych predpisoch SR a EÚ, predovšetkým v zákone č. 223/2001 Z. z. o odpadoch a o zmene a doplnení niektorých zákonov v znení neskorších predpisov (ďalej len „zákon o odpadoch“) a smernice 2008/98/ES o odpade a o zrušení určitých smerníc (ďalej len „nová rámcová smernica o odpade“). Program odpadového hospodárstva SR na roky 2011 – 2015 je v poradí štvrtým POH SR. Vychádza z vyhodnotenia predchádzajúceho POH SR na roky 2005 až 2010, z analýzy súčasného stavu a potrieb odpadového hospodárstva SR.

Program vybraných obcí Regionálneho združenia miest a obcí: Požitavský región (ďalej len POH), sa vypracováva pre obce: Hostovce, Kostolany pod Tribečom, Mankovce, Martin n/Žitavou, Sľažany, Jedľové Kostolany, Topoľčianky, Veľčice, Žikava, Neverice a Skýcov a je vpracovaný podľa POH Nitrianskeho kraja na roky 2011 – 2015, ktorý nadobudol účinnosť 15. Októbra 2013. Spoločný Program obcí je vypracovaný na základe § 6, ods. 8, zákona NR SR č. 223/2001 Z.z. o odpadoch a o zmene a doplnení niektorých zákonov.

Regionálne združenie miest a obcí: Požitavský región bolo založené na základe Zakladajúcej zmluvy o vytvorení regionálneho združenia miest a obcí dňa 18.2.1993 vo Vrábľoch.

Nitriansky kraj sa člení na sedem okresov a to: Nitra, Komárno, Levice, Nové Zámky, Šaľa, Topoľčany a Zlaté Moravce. Počet obyvateľov Nitrianskeho kraja je 704 752 osôb (údaje z POH Nitrianskeho kraja).

Okres	Počet obyvateľov k 31.12.2010	Počet obyvateľov na km ²	Počet samostatných obcí
Komárno	106 414	96,7	41
Levice	117 256	75,6	89
Nitra	165 011	189,5	62
Nové Zámky	145 586	108,1	62
Šaľa	53 903	151,5	13
Topoľčany	73 985	123,8	54
Zlaté Moravce	42 597	81,7	33
Spolu	704 752	111,1	354

(Zdroj: ŠÚ SR za rok 2010)

V hodnotenom období v Nitrianskom kraji vzniklo od cca 580 tisíc ton (rok 2005) do cca. 900 tisíc ton (rok 2008) odpadov ročne (údaje z POH Nitrianskeho kraja).

Odpady	2005	2006	2007	2008	2009	2010
Nebezpečné	65 479	48 369	24 292	24 315	33 843	41 993
Ostatné	515 560	662 290	753 392	876 223	674 575	629 601
Z toho komunálne	218 168	224 443	234 394	255 775	258 461	259 729
Spolu	581 039	710659	777 684	900 538	708418	671 594

Zdroj: SAŽP (RISO)

Z pohľadu vzniku komunálnych odpadov sa v rokoch 2005 do 2010 vyprodukovalo v nitrianskom kraji od 218 tis. ton do 259 tis. ton komunálnych odpadov (údaje z POH Nitrianskeho kraja).

Okres	2005	2006	2007	2008	2009	2010
Komárno	30092	29436	33528	38748	38608	41378
Levice	34737	33740	35814	38580	28240	37577
Nitra	52506	55038	55374	59227	60556	57844
Nové Zámky	45437	44455	48408	53114	52504	52314
Šaľa	19558	22620	21253	23702	23051	25507
Topoľčany	22904	24075	25051	28868	30796	30381
Zlaté Moravce	13024	15079	14966	13536	14706	14728
Nitriansky kraj	218 258	224 443	234 394	255 775	248 461	259 729

Zdroj: SÚ SR

V sledovanom období jeden občan nitrianskeho kraja vyprodukoval od 309 kg do 368 kg komunálnych odpadov (údaje z POH Nitrianskeho kraja).

Okres	Počet obyvateľov	Množstvo KO v kg/obyv./rok					
		2005	2006	2007	2008	2009	2010
Komárno	106414	283	277	315	364	363	389
Levice	117256	296	288	305	329	241	320
Nitra	165011	318	333	335	359	367	350
Nové Zámky	145586	312	305	332	365	360	359
Šaľa	53903	363	420	394	434	428	473
Topoľčany	73985	309	325	338	390	416	410
Zlaté Moravce	42597	306	354	351	318	345	345
SPOLU	704752	309	318	332	363	352	368

Zdroj: SÚ SR

V nitrianskom kraji dominuje zneškodňovanie komunálnych odpadov na skládkach odpadov. V roku 2010 to bolo až 90 % odpadov. Toto zneškodňovanie má však klesajúcu tendenciu. Naopak, stúpajúcu tendenciu má množstvo vyseparovaných zložiek odpadov v celkovom vyjadrení, ako aj v prepočte na jedného obyvateľa (údaje z POH Nitrianskeho kraja).

	2005	2006	2007	2008	2009	2010
Komunálny odpad spolu (t)	218 168	224 443	234 394	255 775	258 461	259 729
Vyseparované zložky (t)	7 946	10 093	11 373	13 850	14 357	15 010
Množstvo vyseparovaného KO na obyvateľa (kg)	11,3	14,3	16,1	19,7	20,3	21,3

Zdroj: SÚ SR

Rozloha okresu Zlaté Moravce bola v roku 2010 cca. 521,18 km² s počtom obyvateľov cca. 42,597 tis. Celková produkcia odpadov sa za roky 2005 až 2010 pohybovala v rozmedzí od cca. 39 000 tis. t odpadov do cca. 59 000 tis. t odpadov. Najviac odpadov bolo zaznamenaných v roku 2008.

Množstvo komunálnych odpadov bolo v okrese Levice v období rokov 2005 – 2011 od cca. 13 000 t odpadov do cca. 15 000 t odpadov. V prepočte na jedného obyvateľa to bolo od 306 kg do 354 kg.

Nakladanie s nebezpečnými odpadmi v okrese Zlaté Moravce (údaje z POH Nitrianskeho kraja):

Spôsob Nakladania	2005	PERC	2006	PERC	2007	PERC	2008	PERC	2009	PERC	2010	PERC
01 Zhodnocovanie materiálové	121	21,65%	48	6,69%	91	8,35%	379	23,63%	84	8,17%	12 654	91,83%
02 Zhodnocovanie energetické	14	2,50%	5	0,70%	0	0,00%	26	1,62%	19	1,85%	23	0,17%
03 Zhodnocovanie ostatné	69	12,34%	149	20,78%	385	35,32%	215	13,40%	360	35,02%	244	1,77%
04 Zneškodňovanie skládkovaním	12	2,15%	1	0,14%	79	7,25%	223	13,90%	63	6,13%	42	0,30%
05 Zneškodňovanie spaľovaním bez energetického využitia	123	22,00%	108	15,06%	81	7,43%	70	4,36%	36	3,50%	18	0,13%
06 Zneškodňovanie ostatné	182	32,56%	368	51,32%	412	37,80%	658	41,02%	466	45,33%	799	5,80%
07 Iný spôsob nakladania	38	6,80%	38	5,30%	42	3,85%	33	2,06%	0	0,00%	0	0,00%
	559	100,00%	717	100,00%	1 090	100,00%	1 604	100,00%	1 028	100,00%	13 780	100,00%

Nakladanie s ostatnými odpadmi v okrese Zlaté Moravce (údaje z POH Nitrianskeho kraja):

Spôsob Nakladania	2005	PERC	2006	PERC	2007	PERC	2008	PERC	2009	PERC	2010	PERC
01 Zhodnocovanie materiálové	194	0,50%	13 075	24,40%	9 009	18,96%	3 759	6,52%	3 929	8,63%	6 598	15,34%
02 Zhodnocovanie energetické	95	0,25%	16	0,03%	62	0,13%	0	0,00%	3	0,01%	28	0,07%
03 Zhodnocovanie ostatné	24 077	62,19%	23 718	44,26%	22 658	47,68%	26 613	46,13%	27 048	59,39%	17 405	40,47%
04 Zneškodňovanie skládkovaním	13 165	34,01%	15 210	28,38%	14 499	30,51%	23 098	40,04%	14 152	31,07%	18 078	42,03%
05 Zneškodňovanie spaľovaním bez energetického využitia	308	0,80%	29	0,05%	12	0,03%	23	0,04%	16	0,04%	11	0,03%
06 Zneškodňovanie ostatné	265	0,68%	1 001	1,87%	789	1,66%	3 621	6,28%	266	0,58%	608	1,41%
07 Iný spôsob nakladania	609	1,57%	541	1,01%	494	1,04%	572	0,99%	131	0,29%	281	0,65%
	38 713	100,00%	53 590	100,00%	47 523	100,00%	57 686	100,00%	45 545	100,00%	43 009	100,00%

Nakladanie s komunálnymi odpadmi v okrese Zlaté Moravce (údaje z POH Nitrianskeho kraja):

Spôsob Nakladania	2005	PERC	2006	PERC	2007	PERC	2008	PERC	2009	PERC	2010	PERC
01 Zhodnocovanie materiálové	45	0,35%	292	1,94%	501	3,35%	629	4,65%	667	4,54%	904	6,14%
02 Zhodnocovanie energetické	0	0,00%	0	0,00%	0	0,00%	0	0,00%	0	0,00%	0	0,00%
03 Zhodnocovanie ostatné	0	0,00%	0	0,00%	0	0,00%	7	0,05%	99	0,67%	53	0,36%
04 Zneškodňovanie skládkovaním	12 465	95,71%	14 363	95,25%	14 117	94,33%	12 582	92,95%	13 699	93,15%	13 771	93,50%
05 Zneškodňovanie spaľovaním bez energetického využitia	0	0,00%	0	0,00%	0	0,00%	0	0,00%	0	0,00%	0	0,00%
06 Zneškodňovanie ostatné	0	0,00%	0	0,00%	0	0,00%	0	0,00%	241	1,64%	0	0,00%
07 Iný spôsob nakladania	514	3,95%	424	2,81%	348	2,33%	318	2,35%	0	0,00%	0	0,00%
	13 024	100,00%	15 079	100,00%	14 966	100,00%	13 536	100,00%	14 706	100,00%	14 728	100,00%

Nakladanie s komunálnymi odpadmi kategórie N v okrese Zlaté Moravce (údaje z POH Nitr. kraja):

Spôsob Nakladania	2005	PERC	2006	PERC	2007	PERC	2008	PERC	2009	PERC	2010	PERC
01 Zhodnocovanie materiálové	0	0,00%	0	0,00%	21	32,81%	124	74,70%	69	81,18%	68	83,95%
02 Zhodnocovanie energetické	0	0,00%	0	0,00%	0	0,00%	0	0,00%	0	0,00%	0	0,00%
03 Zhodnocovanie ostatné	0	0,00%	0	0,00%	0	0,00%	3	1,81%	15	17,65%	8	9,88%
04 Zneškodňovanie skládkovaním	0	0,00%	0	0,00%	1	1,56%	6	3,61%	1	1,18%	5	6,17%
05 Zneškodňovanie spaľovaním bez energetického využitia	0	0,00%	0	0,00%	0	0,00%	0	0,00%	0	0,00%	0	0,00%
06 Zneškodňovanie ostatné	0	0,00%	0	0,00%	0	0,00%	0	0,00%	0	0,00%	0	0,00%
07 Iný spôsob nakladania	38	100,00%	38	100,00%	42	65,63%	33	19,88%	0	0,00%	0	0,00%
	38	100,00%	38	100,00%	64	100,00%	166	100,00%	85	100,00%	81	100,00%

Nakladanie s komunálnymi odpadmi kategórie O v okrese Zlaté Moravce (údaje z POH Nitr. kraja):

Spôsob Nakladania	2005	PERC	2006	PERC	2007	PERC	2008	PERC	2009	PERC	2010	PERC
01 Zhodnocovanie materiálové	45	0,35%	292	1,94%	480	3,22%	505	3,78%	598	4,09%	836	5,71%
02 Zhodnocovanie energetické	0	0,00%	0	0,00%	0	0,00%	0	0,00%	0	0,00%	0	0,00%
03 Zhodnocovanie ostatné	0	0,00%	0	0,00%	0	0,00%	4	0,03%	84	0,57%	46	0,31%
04 Zneškodňovanie skládkovaním	12 465	95,99%	14 363	95,49%	14 116	94,73%	12 576	94,06%	13 698	93,69%	13 766	93,98%
05 Zneškodňovanie spaľovaním bez energetického využitia	0	0,00%	0	0,00%	0	0,00%	0	0,00%	0	0,00%	0	0,00%
06 Zneškodňovanie ostatné	0	0,00%	0	0,00%	0	0,00%	0	0,00%	241	1,65%	0	0,00%
07 Iný spôsob nakladania	476	3,67%	386	2,57%	306	2,05%	285	2,13%	0	0,00%	0	0,00%
	12 986	100,00%	15 041	100,00%	14 902	100,00%	13 370	100,00%	14 621	100,00%	14 648	100,00%

1. Základné údaje programu obcí

Názov obce	Identifikačné číslo obce	Okres	Počet obyv. obce	Rozloha katastr. územia obce	Obdobie na ktoré sa program vydáva
Hostovice	00308005	Zlaté Moravce	763	1624	2011 - 2015
Jedlové Kostolany	00308064	Zlaté Moravce	930	2729	2011 - 2015
Kostolany pod Tribečom	00308129	Zlaté Moravce	373	2212	2011 - 2015
Mankovce	00308242	Zlaté Moravce	538	423	2011 - 2015
Martín/Žitavou	00308471	Zlaté Moravce	517	433	2011 - 2015
Neverice	00308285	Zlaté Moravce	672	596	2011 - 2015
Skýcov	00308421	Zlaté Moravce	982	2523	2011 - 2015
Sňazany	00308447	Zlaté Moravce	1693	1600	2011 - 2015
Topoľčianky	00308536	Zlaté Moravce	2766	2633	2011 - 2015
Veľčice	00308544	Zlaté Moravce	822	3470	2011 - 2015
Žikava	00308692	Zlaté Moravce	509	1129	2011 - 2015

2. Charakteristika súčasného stavu odpadového hospodárstva

Zdrojom komunálnych odpadov v obciach sú občania a podnikateľské subjekty, ktoré majú na území obce svoje prevádzky. V obciach je zavedený najmä zber zmesových komunálnych odpadov a separovaný zber nasledovných odpadov: papier, plasty, sklo, bio odpad, elektroodpady, batérie, veľkoobjemový odpad, textil, stavebné odpady, ako aj iné ostatné a nebezpečné odpady.

Podrobné spracovanie údajov o systéme nakladania s odpadmi je možné vidieť v nasledovných tabuľkách (podľa bodu 2.1. a 2.2. za roky 2006 - 2013) a slovné opísaný systém v časti 4.3.

2.1. Druh, množstvo a zdroj komunálnych odpadov vzniknutých v obci v predchádzajúcom období s osobitným rozlíšením na zmesový komunálny odpad, drobný stavebný odpad a na vytriedené zložky komunálnych odpadov vrátane biologicky rozložiteľných komunálnych odpadov.

2.1.1 Kód odpadu

2.1.2 Názov odpadu

2.1.3 Kategória odpadu (N, O)

2.1.4 Odpad spolu

2.1.5 Odpad zhodnocovaný (materiálovo, energeticky, inak v členení podľa prílohy č. 2 k zákonu)

2.1.6 Odpad zneškodňovaný (spaľovaním, skládkovaním, inak v členení podľa prílohy č. 3 k zákonu)

(množstvá odpadov sa uvádzajú v tonách za rok)

2.2. Triedený zber komunálnych odpadov

Uvádzajú sa údaje o systéme triedeného zberu komunálnych odpadov, pre ktoré zložky komunálnych odpadov je v obci zavedený triedený zber komunálnych odpadov a o množstve komunálnych odpadov vyzbieraných v systéme triedeného zberu komunálnych odpadov.

Uvádzajú sa tieto údaje:

2.3.1 Zložka komunálnych odpadov, pre ktorú je zavedený triedený zber komunálnych odpadov

2.3.2 Kód odpadu

2.3.3 Názov odpadu

2.3.4 Odpad spolu

2.3.5 Odpad zhodnocovaný (materiálovo, energeticky, inak v členení podľa prílohy č. 2 k zákonu)

2.3.6 Odpad zneškodňovaný (spaľovaním, skládkovaním, inak v členení podľa prílohy č. 3 k zákonu)

(množstvá odpadov sa uvádzajú v tonách za rok)

Vznik odpadov za všetky obce združenia je spracovaný v samostatných tabuľkách podľa daného roku:

- Vznik odpadov a nakladanie s nimi za rok 2006
- Vznik odpadov a nakladanie s nimi za rok 2007
- Vznik odpadov a nakladanie s nimi za rok 2008
- Vznik odpadov a nakladanie s nimi za rok 2009
- Vznik odpadov a nakladanie s nimi za rok 2010
- Vznik odpadov a nakladanie s nimi za rok 2011
- Vznik odpadov a nakladanie s nimi za rok 2012
- Vznik odpadov a nakladanie s nimi za rok 2013
- Trend vývoja nakladania s odpadmi vo všetkých obciach za roky 2006 - 2013

2006	Kód odpadu	Názov odpadu	Kateg. odp.	Odpad spolu (t)	Odpad zhodnotený (t)			Odpad zneškodnený (t)		
					Materiálovo	Energeticky	Iné R	Spalovaním	Skládkovaním	Iné D
1	20 01 01	Papier a lepenka	O	47,21	5,2		42,01			
2	20 01 02	Sklo	O	11,475	1,8		9,675			
3	20 01 08	Biologicky rozložiteľný kuchynský a reštauračný odpad	O	0	0		0			
4	20 01 19	Pesticídy	N	0						0
5	20 01 21	Žiarivky a iný odpad obsahujúci ortuť	N	0,01	0		0,01			
6	20 01 23	Vyradené zariadenia obsahujúce chlórfluórované uhľovodíky	N	1,826	0,105		1,721			
7	20 01 33	Batérie a akumulátory uvedené v 16 06 01, 16 06 02 alebo 16 06 03	N	1,363	0		1,363			
8	20 01 35	Vyradené elektrické a elektronické zariadenia iné ako uvedené v 20 01 36	N	7,334	1,06		6,274			
9	20 01 36	Vyradené elektrické a elektronické zariadenia iné ako uvedené v 20 01 35	O	1,745	0,215		1,53			
10	20 01 39	Plasty	O	19,945	10		9,945			
11	20 01 40	Kovy	O	8,95	4,41		4,54			
12	20 02 01	Biologicky rozložiteľný odpad	O	53,8	3		50,8			
13	20 03 01	Zmesový komunálny odpad	O	2067,32						2067,32
14	20 03 03	Odpad z čistenia ulíc	O	2,6						2,6
15	20 03 07	Veľkorozmerný odpad	O	415,2						415,2
16	16 01 03	Opatrebované pneumatiky	O	0,23	0		0,23			
17	16 02 13	Vyradené zariadenia obsahujúce nebezpečné časti iné ako uvedené v 16 02 14	N	0	0		0			
18	16 06 01	Olovené batérie	N	1,33	0		1,33			
19	20 01 10	Šatstvo	O	0			0			
20	20 03 04	Kalzo septikov	O	0			0			
21	20 01 41	Odpady z vymetania komínov	O	0						0
22	20 02 02	Zemina a kamenivo	O	20						20
23	10 01 01	Popol, škvára a prach z kotlov (okrem prachu z kotlov uvedených v 10 01 02)	O	2,1						2,1
24	20 01 27	Farby, tlačiarenské farby, lepidlá a živice obsahujúce nebezpečné látky	N	0			0			
25	07 02 13	Odpadový plast	O	0	0		0			
26	15 01 01	Obaly z papiera a lepenky	O	0			0			
27	15 01 07	Obaly zo skla	O	0			0			
28	17 02 03	Plasty	O	0			0			
29	17 01 07	Zmesi betónu, tehál, obkladačiek, dlaždíc keramiky iné ako uvedené v 17 01 08	O	1			1			0
30	17 99 00	Drobné stavebné odpady	O	15			15			0
31	15 01 02	Obaly z plastov	O	0			0			
32	15 01 05	Kompozitné obaly	O	0			0			
33	17 09 04	Zmiešané odpady zo stavieb a demolácií iné ako uvedené v 17 09 05	O	1,2			0			1,2
34	20 01 13	Rozpúšťadlá	N	0			0			
35	13 02 05	Nechlórované minerálne motorové, prevodové a mazacie oleje	N	0			0			
36	15 01 10	Obaly obsahujúce zvyšky nebezpečných látok alebo kontaminov	N	0						0
37	16 01 13	Brzdové kvapaliny	N	0			0			
38	17 04 05	Železo a oceľ	O	3,34			3,34			
39	20 01 25	Jedlé oleje a tuky	O	0			0			
Odpad spolu				2682,98	25,79	0	148,8	0	2508,42	0
Odpad zhodnocovaný				174,558						
Odpad zneškodňovaný				2508,42						

Nakladanie s odpadmi

Nakladanie s odpadmi

■ Materiálovo

2007	Kód odpadu	Názov odpadu	Kateg. odp.	Odpad spolu (t)	Odpad zhodnotený (t)			Odpad zneškodnený (t)		
					Materiálovo	Energeticky	Iné R	Spalovaním	Skládkovaním	Iné D
1	20 01 01	Papier a lepenka	O	49,94	13,79		36,15			
2	20 01 02	Sklo	O	13,42	1,96		11,46			
3	20 01 08	Biologicky rozložiteľný kuchynský a reštauračný odpad	O	0	0		0			
4	20 01 19	Pesticídy	N	0,57						0,57
5	20 01 21	Žiarivky a iný odpad obsahujúci ortuť	N	0,02	0		0,02			
6	20 01 23	Vyradené zariadenia obsahujúce chlórfluórované uhľovodíky	N	15,5	2,63		12,87			
7	20 01 33	Batérie a akumulátory uvedené v 16 06 01, 16 06 02 alebo 16 06 03	N	2,045	0		2,045			
8	20 01 35	Vyradené elektrické a elektronické zariadenia iné ako uvedené v 20 01 36	N	11,7	5,01		6,69			
9	20 01 36	Vyradené elektrické a elektronické zariadenia iné ako uvedené v 20 01 35	O	4,6	0		4,6			
10	20 01 39	Plasty	O	16,255	4,66		11,6			
11	20 01 40	Kovy	O	18,85	3,47		15,38			
12	20 02 01	Biologicky rozložiteľný odpad	O	11	2		9			
13	20 03 01	Zmesový komunálny odpad	O	1986,84						1986,84
14	20 03 03	Odpad z čistenia ulíc	O	2						2
15	20 03 07	Veľkorozmerný odpad	O	539,78						539,78
16	16 01 03	Opatrebované pneumatiky	O	3,01	0		3,01			
17	16 02 13	Vyradené zariadenia obsahujúce nebezpečné časti iné ako uvedené v 16 02 01	N	0	0		0			
18	16 06 01	Olovené batérie	N	0,6	0		0,6			
19	20 01 10	Šatstvo	O	0			0			
20	20 03 04	Kalzo septikov	O	0			0			
21	20 01 41	Odpady z vymetania komínov	O	0						0
22	20 02 02	Zemina a kamenivo	O	0						0
23	10 01 01	Popol, škvára a prach z kotlov (okrem prachu z kotlov uvedených v 10 01 02)	O	1,3						1,3
24	20 01 27	Farby, tlačiarenské farby, lepidlá a živice obsahujúce nebezpečné látky	N	0			0			
25	07 02 13	Odpadový plast	O	10,22	0		10,22			
26	15 01 01	Obaly z papiera a lepenky	O	0			0			
27	15 01 07	Obaly zo skla	O	2,77			2,77			
28	17 02 03	Plasty	O	0			0			
29	17 01 07	Zmesi betónu, tehál, obkladačiek, dlaždíc keramiky iné ako uvedené v 17 01 01	O	5,39			0			5,39
30	17 99 00	Drobné stavebné odpady	O	18,5			18,5			0
31	15 01 02	Obaly z plastov	O	0			0			
32	15 01 05	Kompozitné obaly	O	0			0			
33	17 09 04	Zmiešané odpady zo stavieb a demolácií iné ako uvedené v 17 09 01	O	20,75			0			20,75
34	20 01 13	Rozpúšťadlá	N	0			0			
35	13 02 05	Nechlórované minerálne motorové, prevodové a mazacie oleje	N	0			0			
36	15 01 10	Obaly obsahujúce zvyšky nebezpečných látok alebo kontaminov	N	0,02						0,02
37	16 01 13	Brzdové kvapaliny	N	0			0			
38	17 04 05	Železo a oceľ	O	2,93			2,93			
39	20 01 25	Jedlé oleje a tuky	O	0			0			
Odpad spolu				2738,01	33,52	0	147,8	0	2556,65	0
Odpad zhodnocovaný				181,36						
Odpad zneškodňovaný				2556,65						

Nakladanie s odpadmi

Nakladanie s odpadmi

■ Materiálovo

2008	Kód odpadu	Názov odpadu	Kateg. odp.	Odpad spolu (t)	Odpad zhodnotený (t)			Odpad zneškodnený (t)		
					Materiálovo	Energeticky	Iné R	Spalovaním	Skládkovaním	Iné D
1	20 01 01	Papier a lepenka	O	48,1	2,54		45,56			
2	20 01 02	Sklo	O	27,91	3,97		23,94			
3	20 01 08	Biologicky rozložiteľný kuchynský a reštauračný odpad	O	0	0		0			
4	20 01 19	Pesticidy	N	0						0
5	20 01 21	Žiarivky a iný odpad obsahujúci ortuť	N	0,01	0		0,01			
6	20 01 23	Vyradené zariadenia obsahujúce chlórfluórované uhľovodíky	N	15,71	2,96		12,75			
7	20 01 33	Batérie a akumulátory uvedené v 16 06 01, 16 06 02 alebo 16 06 03	N	0,28	0		0,28			
8	20 01 35	Vyradené elektrické a elektronické zariadenia iné ako uvedené v 20 01 36	N	12,54	1,41		11,13			
9	20 01 36	Vyradené elektrické a elektronické zariadenia iné ako uvedené v 20 01 35	O	9,15	2,65		6,5			
10	20 01 39	Plasty	O	20,216	2,5		17,72			
11	20 01 40	Kovy	O	9,78	9,78		0			
12	20 02 01	Biologicky rozložiteľný odpad	O	33,14	12,14		21			
13	20 03 01	Zmesový komunálny odpad	O	2271,39						2271,385
14	20 03 03	Odpad z čistenia ulíc	O	7,3						7,3
15	20 03 07	Veľkorozmerný odpad	O	572,2						572,2
16	16 01 03	Opotrebované pneumatiky	O	6,58	0		6,58			
17	16 02 13	Vyradené zariadenia obsahujúce nebezpečné časti iné ako uvedené v 16 02 01	N	0,01	0		0,01			
18	16 06 01	Olovené batérie	N	0	0		0			
19	20 01 10	Šatstvo	O	0			0			
20	20 03 04	Kalzo septikov	O	15			15			
21	20 01 41	Odpady z vymetania komínov	O	0						0
22	20 02 02	Zemina a kamenivo	O	0						0
23	10 01 01	Popol, škvára a prach z kotlov (okrem prachu z kotlov uvedených v 10 01 02)	O	1,1						1,1
24	20 01 27	Farby, tlačiarenské farby, lepidlá a živice obsahujúce nebezpečné látky	N	0,1			0,1			
25	07 02 13	Odpadový plast	O	8,67	5,33		3,34			
26	15 01 01	Obaly z papiera a lepenky	O	2,35			2,35			
27	15 01 07	Obaly zo skla	O	8,492			8,492			
28	17 02 03	Plasty	O	0			0			
29	17 01 07	Zmesi betónu, tehál, obkladáčiek, dlaždíc keramiky iné ako uvedené v 17 01 02	O	0			0			0
30	17 99 00	Drobné stavebné odpady	O	17			17			0
31	15 01 02	Obaly z plastov	O	2,069			2,069			
32	15 01 05	Kompozitné obaly	O	0			0			
33	17 09 04	Zmiešané odpady zo stavieb a demolácií iné ako uvedené v 17 01 07	O	0			0			0
34	20 01 13	Rozpúšťadlá	N	0,06			0,06			
35	13 02 05	Nechlórované minerálne motorové, prevodové a mazacie oleje	N	0,01			0,01			
36	15 01 10	Obaly obsahujúce zvyšky nebezpečných látok alebo kontaminovaných látok	N	0,07						0,07
37	16 01 13	Brzdové kvapaliny	N	0			0			
38	17 04 05	Železo a oceľ	O	1,72			1,72			
39	20 01 25	Jedlé oleje a tuky	O	0			0			
Odpad spolu				3090,95	43,28	0	195,6	0	2852,055	0
Odpad zhodnocovaný				238,897						
Odpad zneškodňovaný				2852,06						

Nakladanie s odpadmi

Nakladanie s odpadmi

■ Materiálovo

2009	Kód odpadu	Názov odpadu	Kateg. odp.	Odpad spolu (t)	Odpad zhodnotený (t)			Odpad zneškodnený (t)		
					Materiálovo	Energeticky	Iné R	Spalovaním	Skládkovaním	Iné D
1	20 01 01	Papier a lepenka	O	37,54	5,06		32,48			
2	20 01 02	Sklo	O	12,99	4,72		8,27			
3	20 01 08	Biologicky rozložiteľný kuchynský a reštauračný odpad	O	0	0		0			
4	20 01 19	Pesticídy	N	0						0
5	20 01 21	Žiarivky a iný odpad obsahujúci ortuť	N	0,17	0		0,17			
6	20 01 23	Vyradené zariadenia obsahujúce chlórfluórované uhľovodíky	N	13,27	0		13,27			
7	20 01 33	Batérie a akumulátory uvedené v 16 06 01, 16 06 02 alebo 16 06 03	N	0,03	0		0,03			
8	20 01 35	Vyradené elektrické a elektronické zariadenia iné ako uvedené v 20 01 36	N	15,738	0,068		15,67			
9	20 01 36	Vyradené elektrické a elektronické zariadenia iné ako uvedené v 20 01 35	O	12,717	0,057		12,66			
10	20 01 39	Plasty	O	14,61	3,06		11,55			
11	20 01 40	Kovy	O	17,67	5,67		12			
12	20 02 01	Biologicky rozložiteľný odpad	O	17,3	9		8,3			
13	20 03 01	Zmesový komunálny odpad	O	2288,67						2288,67
14	20 03 03	Odpad z čistenia ulíc	O	0						0
15	20 03 07	Veľkorozmerný odpad	O	516,7						516,7
16	16 01 03	Opatrebované pneumatiky	O	3,43	0		3,43			
17	16 02 13	Vyradené zariadenia obsahujúce nebezpečné časti iné ako uvedené v 16 02 14	N	0	0		0			
18	16 06 01	Olovené batérie	N	0,505	0		0,505			
19	20 01 10	Šatstvo	O	0			0			
20	20 03 04	Kalzo septikov	O	0			0			
21	20 01 41	Odpad z vymetania komínov	O	0,12						0,12
22	20 02 02	Zemina a kamenivo	O	0						0
23	10 01 01	Popol, škvára a prach z kotlov (okrem prachu z kotlov uvedených v 10 01 02)	O	0			0			0
24	20 01 27	Farby, tlačiarenské farby, lepidlá a živice obsahujúce nebezpečné látky	N	0			0			
25	07 02 13	Odpadový plast	O	4,54	1,15		3,39			
26	15 01 01	Obaly z papiera a lepenky	O	0,73			0,73			
27	15 01 07	Obaly zo skla	O	21,259			21,26			
28	17 02 03	Plasty	O	0			0			
29	17 01 07	Zmesi betónu, tehál, obkladačiek, dlaždíc keramiky iné ako uvedené v 17 01 08	O	0			0			0
30	17 99 00	Drobné stavebné odpady	O	15			15			0
31	15 01 02	Obaly z plastov	O	6,63			6,63			
32	15 01 05	Kompozitné obaly	O	0			0			
33	17 09 04	Zmiešané odpady zo stavieb a demolácií iné ako uvedené v 17 09 05	O	14,65			0			14,65
34	20 01 13	Rozpúšťadlá	N	0			0			
35	13 02 05	Nechlórované minerálne motorové, prevodové a mazacie oleje	N	0			0			
36	15 01 10	Obaly obsahujúce zvyšky nebezpečných látok alebo kontaminov	N	0,02						0,02
37	16 01 13	Brzdové kvapaliny	N	0			0			
38	17 04 05	Železo a oceľ	O	0,25			0,25			
39	20 01 25	Jedlé oleje a tuky	O	10,4			10,4			
Odpad spolu				3024,94	28,785	0	176	0	2820,16	0
Odpad zhodnocovaný				204,779						
Odpad zneškodňovaný				2820,16						

Nakladanie s odpadmi

Nakladanie s odpadmi

■ Materiálovo

2010	Kód odpadu	Názov odpadu	Kateg. odp.	Odpad spolu (t)	Odpad zhodnotený (t)			Odpad zneškodnený (t)		
					Materiálovo	Energeticky	Iné R	Spalovaním	Skládkovaním	Iné D
1	20 01 01	Papier a lepenka	O	45,11	12,14		32,97			
2	20 01 02	Sklo	O	24,91	0		24,91			
3	20 01 08	Biologicky rozložiteľný kuchynský a reštauračný odpad	O	0	0		0			
4	20 01 19	Pesticídy	N	0						0
5	20 01 21	Žiarivky a iný odpad obsahujúci ortuť	N	0,06	0		0,06			
6	20 01 23	Vyradené zariadenia obsahujúce chlórfluórované uhľovodíky	N	9,81	0,65		9,16			
7	20 01 33	Batérie a akumulátory uvedené v 16 06 01, 16 06 02 alebo 16 06 03	N	0	0		0			
8	20 01 35	Vyradené elektrické a elektronické zariadenia iné ako uvedené v 20 01 36	N	7,63	1,38		6,25			
9	20 01 36	Vyradené elektrické a elektronické zariadenia iné ako uvedené v 20 01 35	O	12,01	0,81		11,2			
10	20 01 39	Plasty	O	23,644	5,724		17,92			
11	20 01 40	Kovy	O	5,35	5,35		0			
12	20 02 01	Biologicky rozložiteľný odpad	O	17,4	8,5		8,9			
13	20 03 01	Zmesový komunálny odpad	O	2250,66						2250,66
14	20 03 03	Odpad z čistenia ulíc	O	0						0
15	20 03 07	Veľkorozmerný odpad	O	342,87						342,87
16	16 01 03	Opatrebované pneumatiky	O	4,37	0		4,37			
17	16 02 13	Vyradené zariadenia obsahujúce nebezpečné časti iné ako uvedené v 16 02 01	N	0	0		0			
18	16 06 01	Olovené batérie	N	0,02	0		0,02			
19	20 01 10	Šatstvo	O	0			0			
20	20 03 04	Kalzo septikov	O	0			0			
21	20 01 41	Odpady z vymetania komínov	O	0						0
22	20 02 02	Zemina a kamenivo	O	0						0
23	10 01 01	Popol, škvára a prach z kotlov (okrem prachu z kotlov uvedených v 10 01 02)	O	0						0
24	20 01 27	Farby, tlačiarenské farby, lepidlá a živice obsahujúce nebezpečné látky	N	0			0			
25	07 02 13	Odpadový plast	O	5,51	2,05		3,46			
26	15 01 01	Obaly z papiera a lepenky	O	0,24			0,24			
27	15 01 07	Obaly zo skla	O	9,73			9,73			
28	17 02 03	Plasty	O	0			0			
29	17 01 07	Zmesi betónu, tehál, obkladáčiek, dlaždíc keramiky iné ako uvedené v 17 01 01	O	0			0			0
30	17 99 00	Drobné stavebné odpady	O	12			12			0
31	15 01 02	Obaly z plastov	O	0			0			
32	15 01 05	Kompozitné obaly	O	0			0			
33	17 09 04	Zmiešané odpady zo stavieb a demolácií iné ako uvedené v 17 09 01	O	7,34			0			7,34
34	20 01 13	Rozpúšťadlá	N	0			0			
35	13 02 05	Nechlórované minerálne motorové, prevodové a mazacie oleje	N	0			0			
36	15 01 10	Obaly obsahujúce zvyšky nebezpečných látok alebo kontaminov	N	0,01						0,01
37	16 01 13	Brzdové kvapaliny	N	0,01			0,01			
38	17 04 05	Železo a oceľ	O	8,5			8,5			
39	20 01 25	Jedlé oleje a tuky	O	0			0			
Odpad spolu				2787,18	36,604	0	149,7	0	2600,88	0
Odpad zhodnocovaný				186,304						
Odpad zneškodňovaný				2600,88						

Nakladanie s odpadmi

Nakladanie s odpadmi

■ Materiálovo

2011	Kód odpadu	Názov odpadu	Kateg. odp.	Odpad spolu (t)	Odpad zhodnotený (t)			Odpad zneškodnený (t)		
					Materiálovo	Energeticky	Iné R	Spalovaním	Skládkovaním	Iné D
1	20 01 01	Papier a lepenka	O	49,51	4,14		45,37			
2	20 01 02	Sklo	O	49,775	0		49,78			
3	20 01 08	Biologicky rozložiteľný kuchynský a reštauračný odpad	O	0	0		0			
4	20 01 19	Pesticídy	N	0						0
5	20 01 21	Žiarivky a iný odpad obsahujúci ortuť	N	0,21	0,02		0,19			
6	20 01 23	Vyradené zariadenia obsahujúce chlórfluórované uhľovodíky	N	16,538	4,638		11,9			
7	20 01 33	Batérie a akumulátory uvedené v 16 06 01, 16 06 02 alebo 16 06 03	N	0,09	0		0,09			
8	20 01 35	Vyradené elektrické a elektronické zariadenia iné ako uvedené v 20 01 36	N	7,566	1,99		5,576			
9	20 01 36	Vyradené elektrické a elektronické zariadenia iné ako uvedené v 20 01 35	O	8,248	1,9		6,348			
10	20 01 39	Plasty	O	26,983	5,868		21,12			
11	20 01 40	Kovy	O	7,17	4,77		2,4			
12	20 02 01	Biologicky rozložiteľný odpad	O	50,75	10,5		40,25			
13	20 03 01	Zmesový komunálny odpad	O	2300,55						2300,55
14	20 03 03	Odpad z čistenia ulíc	O	0						0
15	20 03 07	Veľkorozmerný odpad	O	168,29						168,29
16	16 01 03	Opatrebované pneumatiky	O	0,378	0		0,378			
17	16 02 13	Vyradené zariadenia obsahujúce nebezpečné časti iné ako uvedené v 16 02 14	N	0,463	0,463		0			
18	16 06 01	Olovené batérie	N	0,149	0,14		0,009			
19	20 01 10	Šatstvo	O	1,5			1,5			
20	20 03 04	Kalzo septikov	O	0			0			
21	20 01 41	Odpady z vymetania komínov	O	0						0
22	20 02 02	Zemina a kamenivo	O	0						0
23	10 01 01	Popol, škvára a prach z kotlov (okrem prachu z kotlov uvedených v 10 01 02)	O	0						0
24	20 01 27	Farby, tlačiarenské farby, lepidlá a živice obsahujúce nebezpečné látky	N	0			0			
25	07 02 13	Odpadový plast	O	10,07	8,23		1,84			
26	15 01 01	Obaly z papiera a lepenky	O	0			0			
27	15 01 07	Obaly zo skla	O	5,46			5,46			
28	17 02 03	Plasty	O	0			0			
29	17 01 07	Zmesi betónu, tehál, obkladačiek, dlaždíc keramiky iné ako uvedené v 17 01 08	O	3,41			0			3,41
30	17 99 00	Drobné stavebné odpady	O	10			10			0
31	15 01 02	Obaly z plastov	O	0			0			
32	15 01 05	Kompozitné obaly	O	0,5			0,5			
33	17 09 04	Zmiešané odpady zo stavieb a demolácií iné ako uvedené v 17 09 05	O	13,18			0			13,18
34	20 01 13	Rozpúšťadlá	N	0			0			
35	13 02 05	Nechlórované minerálne motorové, prevodové a mazacie oleje	N	0			0			
36	15 01 10	Obaly obsahujúce zvyšky nebezpečných látok alebo kontaminov	N	0						0
37	16 01 13	Brzdové kvapaliny	N	0			0			
38	17 04 05	Železo a oceľ	O	0,92			0,92			
39	20 01 25	Jedlé oleje a tuky	O	0			0			
Odpad spolu				2731,71	42,659	0	203,6	0	2485,43	0
Odpad zhodnocovaný				246,28						
Odpad zneškodňovaný				2485,43						

Nakladanie s odpadmi

Nakladanie s odpadmi

■ Materiálovo

2012	Kód odpadu	Názov odpadu	Kateg. odp.	Odpad spolu (t)	Odpad zhodnotený (t)			Odpad zneškodnený (t)		
					Materiálovo	Energeticky	Iné R	Spalovaním	Skládkovaním	Iné D
1	20 01 01	Papier a lepenka	O	49,79	6,2		43,59			
2	20 01 02	Sklo	O	57,77	0		57,77			
3	20 01 08	Biologicky rozložiteľný kuchynský a reštauračný odpad	O	0	0		0			
4	20 01 19	Pesticídy	N	0						0
5	20 01 21	Žiarivky a iný odpad obsahujúci ortuť	N	0,07	0,02		0,05			
6	20 01 23	Vyradené zariadenia obsahujúce chlórfluórované uhľovodíky	N	9,5	2,36		7,14			
7	20 01 33	Batérie a akumulátory uvedené v 16 06 01, 16 06 02 alebo 16 06 03	N	0,12	0,04		0,08			
8	20 01 35	Vyradené elektrické a elektronické zariadenia iné ako uvedené v 20 01 36	N	7,91	1,07		6,84			
9	20 01 36	Vyradené elektrické a elektronické zariadenia iné ako uvedené v 20 01 35	O	2,91	1,49		1,42			
10	20 01 39	Plasty	O	40,77	2,5		38,27			
11	20 01 40	Kovy	O	2,58	1,34		1,24			
12	20 02 01	Biologicky rozložiteľný odpad	O	51,05	0		51,05			
13	20 03 01	Zmesový komunálny odpad	O	2300,67						2300,67
14	20 03 03	Odpad z čistenia ulíc	O	0						0
15	20 03 07	Veľkorozmerný odpad	O	138,49						138,49
16	16 01 03	Opatrebované pneumatiky	O	2,54	0		2,54			
17	16 02 13	Vyradené zariadenia obsahujúce nebezpečné časti iné ako uvedené v 16 02 01	N	0	0		0			
18	16 06 01	Olovené batérie	N	0	0		0			
19	20 01 10	Šatstvo	O	1,05			1,05			
20	20 03 04	Kalzo septikov	O	0			0			
21	20 01 41	Odpady z vymetania komínov	O	0						0
22	20 02 02	Zemina a kamenivo	O	0						0
23	10 01 01	Popol, škvára a prach z kotlov (okrem prachu z kotlov uvedených v 10 01 02)	O	0			0			0
24	20 01 27	Farby, tlačiarenské farby, lepidlá a živice obsahujúce nebezpečné látky	N	0			0			
25	07 02 13	Odpadový plast	O	8,59	8,59		0			
26	15 01 01	Obaly z papiera a lepenky	O	1,76			1,76			
27	15 01 07	Obaly zo skla	O	1,58			1,58			
28	17 02 03	Plasty	O	2,05			2,05			
29	17 01 07	Zmesi betónu, tehál, obkladačiek, dlaždíc keramiky iné ako uvedené v 17 01 01	O	0			0			0
30	17 99 00	Drobné stavebné odpady	O	15			15			0
31	15 01 02	Obaly z plastov	O	0			0			
32	15 01 05	Kompozitné obaly	O	2,1			2,1			
33	17 09 04	Zmiešané odpady zo stavieb a demolácií iné ako uvedené v 17 09 01	O	16,91			0			16,91
34	20 01 13	Rozpúšťadlá	N	0			0			
35	13 02 05	Nechlórované minerálne motorové, prevodové a mazacie oleje	N	0			0			
36	15 01 10	Obaly obsahujúce zvyšky nebezpečných látok alebo kontaminov	N	0						0
37	16 01 13	Brzdové kvapaliny	N	0			0			
38	17 04 05	Železo a oceľ	O	2,25			2,25			
39	20 01 25	Jedlé oleje a tuky	O	0			0			
Odpad spolu				2715,46	23,61	0	235,8	0	2456,07	0
Odpad zhodnocovaný				259,39						
Odpad zneškodňovaný				2456,07						

Nakladanie s odpadmi

Nakladanie s odpadmi

■ Materiálovo

2013	Kód odpadu	Názov odpadu	Kateg. odp.	Odpad spolu (t)	Odpad zhodnotený (t)			Odpad zneškodnený (t)		
					Materiálovo	Energeticky	Iné R	Spalovaním	Skládkovaním	Iné D
1	20 01 01	Papier a lepenka	O	50,36	4,8		45,56			
2	20 01 02	Sklo	O	56,98	8,85		48,13			
3	20 01 08	Biologicky rozložiteľný kuchynský a reštauračný odpad	O	2,1	0,14		1,96			
4	20 01 19	Pesticídy	N	0						0
5	20 01 21	Žiarivky a iný odpad obsahujúci ortuť	N	0,042	0		0,042			
6	20 01 23	Vyradené zariadenia obsahujúce chlórfluórované uhľovodíky	N	4,816	0,6		4,216			
7	20 01 33	Batérie a akumulátory uvedené v 16 06 01, 16 06 02 alebo 16 06 03	N	0,04	0		0,04			
8	20 01 35	Vyradené elektrické a elektronické zariadenia iné ako uvedené v 20 01 36	N	6,156	1,122		5,034			
9	20 01 36	Vyradené elektrické a elektronické zariadenia iné ako uvedené v 20 01 35	O	3,1	0,32		2,78			
10	20 01 39	Plasty	O	55,11	15,15		39,96			
11	20 01 40	Kovy	O	10,015	3,565		6,45			
12	20 02 01	Biologicky rozložiteľný odpad	O	155,49	0		155,5			
13	20 03 01	Zmesový komunálny odpad	O	2380,18						2380,18
14	20 03 03	Odpad z čistenia ulíc	O	0						0
15	20 03 07	Veľkorozmerný odpad	O	144,04						144,04
16	16 01 03	Opatrebované pneumatiky	O	1,34	0,9		0,44			
17	16 02 13	Vyradené zariadenia obsahujúce nebezpečné časti iné ako uvedené v 16 02 14	N	0	0		0			
18	16 06 01	Olovené batérie	N	0	0		0			
19	20 01 10	Šatstvo	O	11,82			11,82			
20	20 03 04	Kalzo septikov	O	20			20			
21	20 01 41	Odpady z vymetania komínov	O	0						0
22	20 02 02	Zemina a kamenivo	O	0						0
23	10 01 01	Popol, škvára a prach z kotlov (okrem prachu z kotlov uvedených v 10 01 02)	O	0						0
24	20 01 27	Farby, tlačiarenské farby, lepidlá a živice obsahujúce nebezpečné látky	N	0			0			
25	07 02 13	Odpadový plast	O	0	0		0			
26	15 01 01	Obaly z papiera a lepenky	O	10,34			10,34			
27	15 01 07	Obaly zo skla	O	0			0			
28	17 02 03	Plasty	O	3,05			3,05			
29	17 01 07	Zmesi betónu, tehál, obkladáčiek, dlaždíc keramiky iné ako uvedené v 17 01 08	O	0			0			0
30	17 99 00	Drobné stavebné odpady	O	23,71			16			7,71
31	15 01 02	Obaly z plastov	O	0			0			
32	15 01 05	Kompozitné obaly	O	5,5			5,5			
33	17 09 04	Zmiešané odpady zo stavieb a demolácií iné ako uvedené v 17 09 05	O	21,71			1,65			20,06
34	20 01 13	Rozpúšťadlá	N	0			0			
35	13 02 05	Nechlórované minerálne motorové, prevodové a mazacie oleje	N	0			0			
36	15 01 10	Obaly obsahujúce zvyšky nebezpečných látok alebo kontaminov	N	0						
37	16 01 13	Brzdové kvapaliny	N	0			0			
38	17 04 05	Železo a oceľ	O	1,595			1,595			
39	20 01 25	Jedlé oleje a tuky	O	0			0			
Odpad spolu				2967,49	35,447	0	380,1	0	2551,99	0
Odpad zhodnocovaný				415,504						
Odpad zneškodňovaný				2551,99						

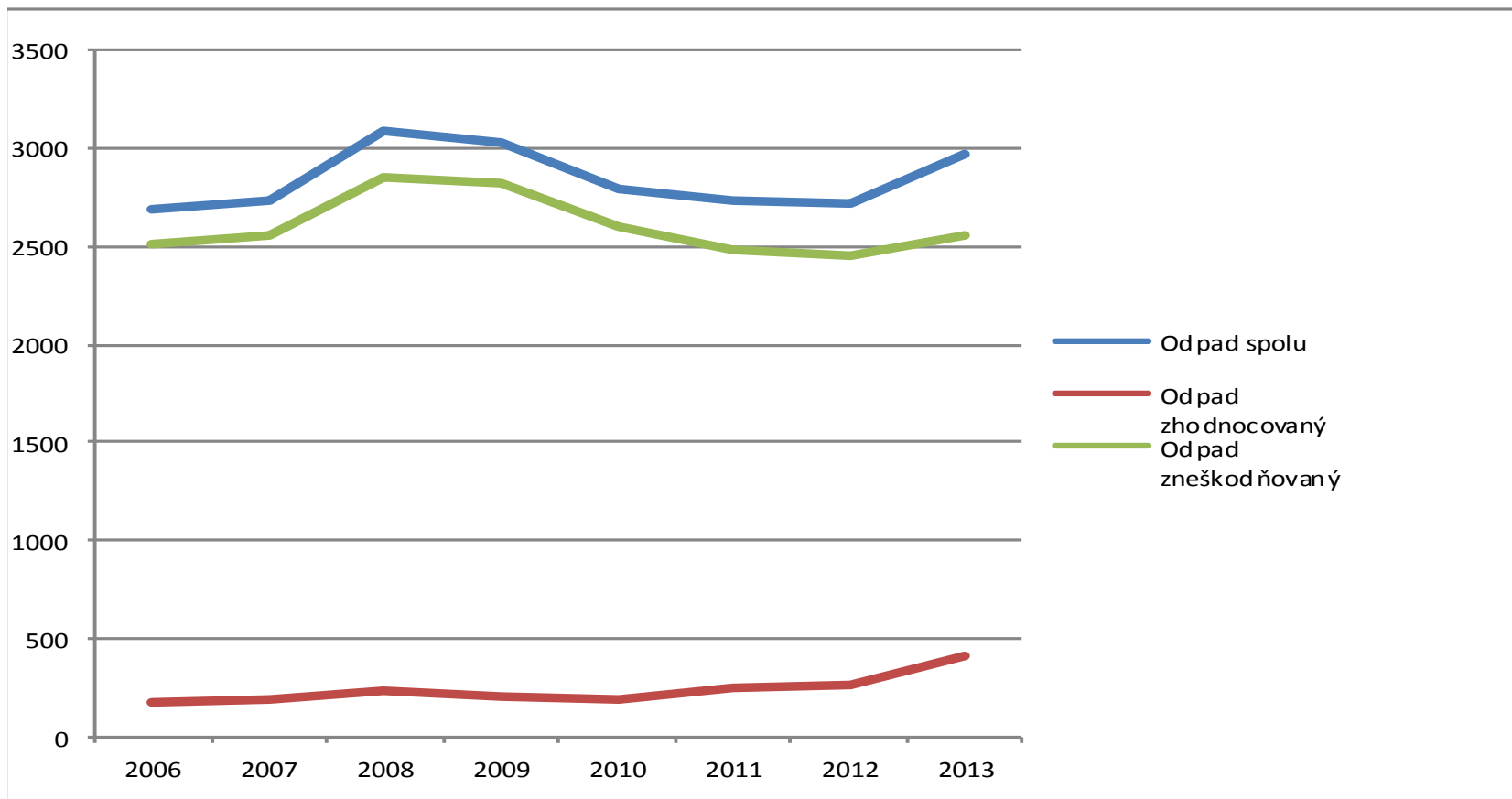
Nakladanie s odpadmi

Nakladanie s odpadmi

■ Materiálovo

Trend vývoja nakladania s odpadmi vo všetkých obciach za roky 2006 - 2013

	2006	2007	2008	2009	2010	2011	2012	2013
Odpad spolu	2682,978	2738,01	3090,952	3024,939	2787,184	2731,71	2715,46	2967,494
Odpad zhodnocovaný	174,558	181,36	238,897	204,779	186,304	246,28	259,39	415,504
Odpad zneškodňovaný	2508,42	2556,65	2852,055	2820,16	2600,88	2485,43	2456,07	2551,99

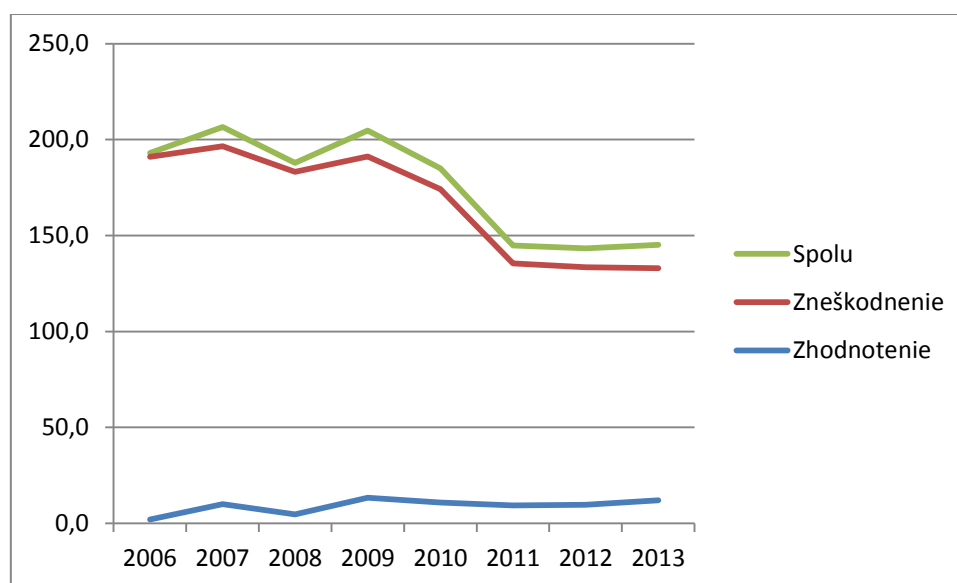


2.3. Nakladanie s odpadmi v jednotlivých obciach združenia

Hostóvce

Kód odpadu	Názov odpadu	Kateg. odp.	2006	2007	2008	2009	2010	2011	2012	2013
20 01 01	Papier a lepenka	O		1,3		1	0,11	1,18	2,93	3,11
20 01 02	Sklo	O		3,4		1,79	1,82	3,94	2,44	2,98
20 01 10	Šatstvo	O						0,5	0,2	0,2
20 01 21	Žiarivky a iný odpad obsahujúci ortuť	N	0,01							
20 01 23	Vyradené zariadenia obsahujúce chlór	N		2	1,16	3,68	2,13	2,66	0,95	0,15
20 01 33	Batérie a akumulátory uvedené v 16 0	N	0,24	0,19						
20 01 35	Vyradené elektrické a elektronické zar	N	0,34	0,6	1,27	2,71	1,26	0,3	0,55	0,11
20 01 36	Vyradené elektrické a elektronické zar	O	0,1	0,69	0,68	2,03	2,63	0,05		0,4
20 01 39	Plasty	O	1,28	1,84	1,56	2,23	2,89	0,83	2,67	5,18
20 03 01	Zmesový komunálny odpad	O	111	74,3	83	86,3	90,4	107	110	113
20 03 07	Veľkorozmerný odpad	O	80,2	122	100	105	83,9	28,8	23,3	20,5
Spolu			193,1	206,6	187,9	204,7	185,1	144,9	143,3	145,2

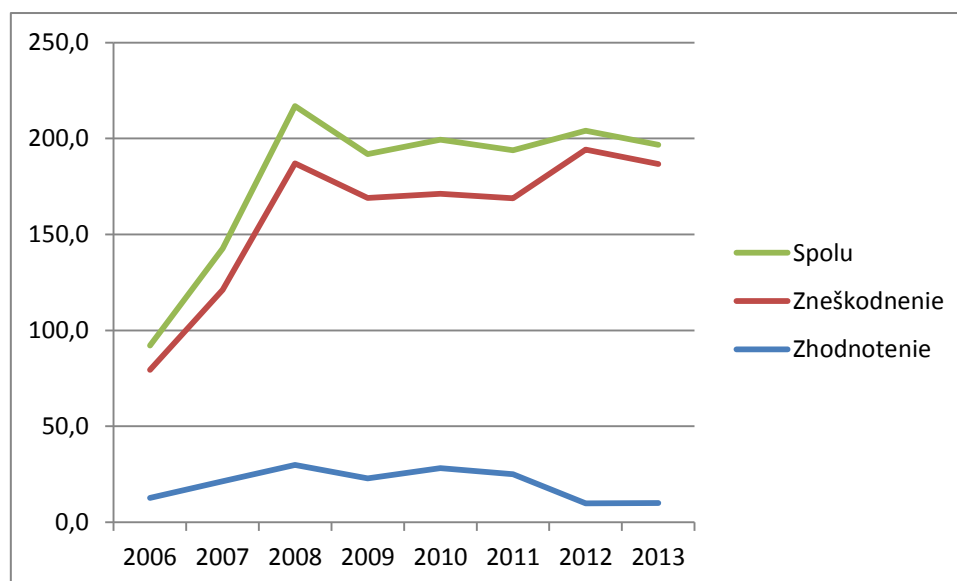
	2006	2007	2008	2009	2010	2011	2012	2013
Materiálovo								
Energeticky								
Iné R	1,97	10,024	4,67	13,44	10,84	9,46	9,74	12,13
Zhodnotenie	1,97	10,024	4,67	13,44	10,84	9,46	9,74	12,13
Spaľovaním								
Skládkovaním	191,1	196,55	183,22	191,28	174,25	135,42	133,53	133,03
Iné D								
Zneškodnenie	191,1	196,55	183,22	191,28	174,25	135,42	133,53	133,03
Spolu	193,1	206,6	187,9	204,7	185,1	144,9	143,3	145,2



Jedľové Kostofány

Kód odpadu	Názov odpadu	Kateg. odp.	2006	2007	2008	2009	2010	2011	2012	2013
20 01 01	Papier a lepenka	O	5,2	13,79	2,54	5,06	12,14	4,14	6,2	4,8
20 01 02	Sklo	O	1,8	1,96	3,97	4,72				8,85
20 01 08	Biologicky rozložiteľný kuchynský a reš	O								0,14
20 01 19	Pesticídy	N		0,57						
20 01 21	Žiarivky a iný odpad obsahujúci ortuť	N							0,02	
20 01 23	Vyradené zariadenia obsahujúce chlór	N		2,03	2,18		0,65	2,748	0,51	0,1
20 01 33	Batérie a akumulátory uvedené v 16 0	N							0,04	
20 01 35	Vyradené elektrické a elektronické zar	N	0,9	1,01	0,36		0,5	1,21	0,45	0,232
20 01 36	Vyradené elektrické a elektronické zar	O	0,2		1,27		0,66		0,24	0,1
20 01 39	Plasty	O	1,7	2,66	2,5	3,06	5,724	5,868	2,5	4,62
20 01 40	Kovy	O			4,9	1,05				
20 02 01	Biologicky rozložiteľný odpad	O	3	2	12,14	9	8,5	10,5		
20 03 01	Zmesový komunálny odpad	O	72,1	93,5	152,8	160,04	171,24	168,81	177,4	174,59
20 03 03	Odpad z čistenia ulíc	O	2,6	2	7,3					
20 03 07	Veľkorozmerný odpad	O	4,7	23,09	26,89	8,93			16,76	2,33
16 01 03	Opatrebované pneumatiky	O								0,9
16 02 13	Vyradené zariadenia obsahujúce nebe	N						0,463		
16 06 01	Olovené batérie	N						0,14		
Spolu			92,2	142,6	216,9	191,9	199,4	193,9	204,1	196,7

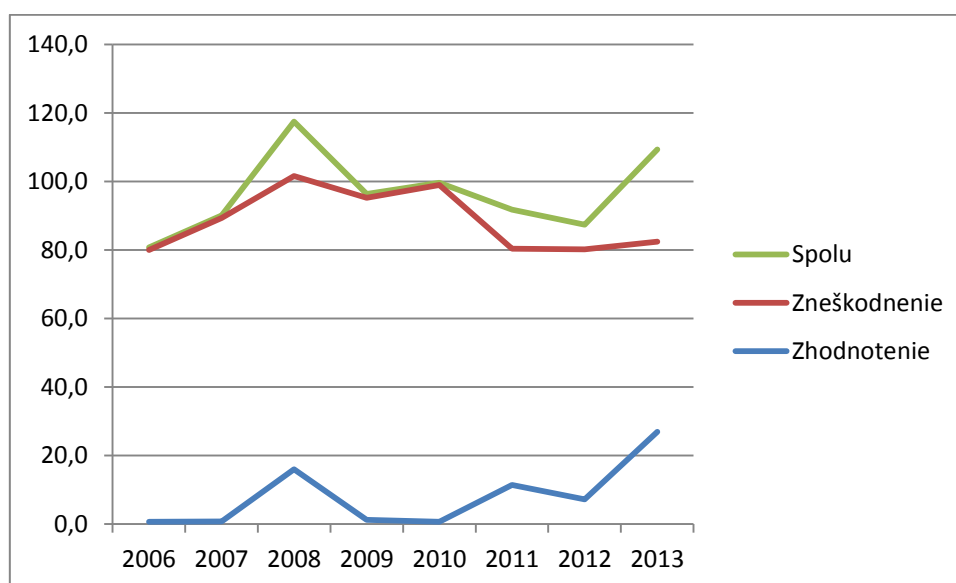
	2006	2007	2008	2009	2010	2011	2012	2013
Materiálovo	12,8	21,45	29,86	22,89	28,174	25,069	9,96	9,99
Energeticky								
Iné R								
Zhodnotenie	12,8	21,45	29,86	22,89	28,174	25,069	9,96	9,99
Spaľovaním								
Skládkovaním	79,4	121,16	186,99	168,97	171,24	168,81	194,16	186,67
Iné D								
Zneškodnenie	79,4	121,16	186,99	168,97	171,24	168,81	194,16	186,67
Spolu	92,2	142,6	216,9	191,9	199,4	193,9	204,1	196,7



Kostoľany pod Trábečom

Kód odpadu	Názov odpadu	Kateg. odp.	2006	2007	2008	2009	2010	2011	2012	2013
20 01 01	Papier a lepenka	O	0,7	0,8	0,96	1,2	0,68	1	1,66	1
20 01 02	Sklo	O						3,945	1,48	1,8
20 01 21	Žiarivky a iný odpad obsahujúci ortuť	N						0,145	0,05	
20 01 23	Vyradené zariadenia obsahujúce chlór	N						0,77	1,36	0,416
20 01 35	Vyradené elektrické a elektronické zar	N						0,99	0,26	0,334
20 01 36	Vyradené elektrické a elektronické zar	O						1,335		
20 01 39	Plasty	O						0,83	1,36	2,28
20 01 40	Kovy	O						2,4	1,04	1,1
20 03 01	Zmesový komunálny odpad	O	80	89,3	101,52	95,17	98,94	80,32	79,78	82,4
20 03 04	Kal zo septikov	O			15					20
20 03 07	Veľkorozmerný odpad	O							0,4	
Spolu			80,7	90,1	117,5	96,4	99,6	91,7	87,4	109,3

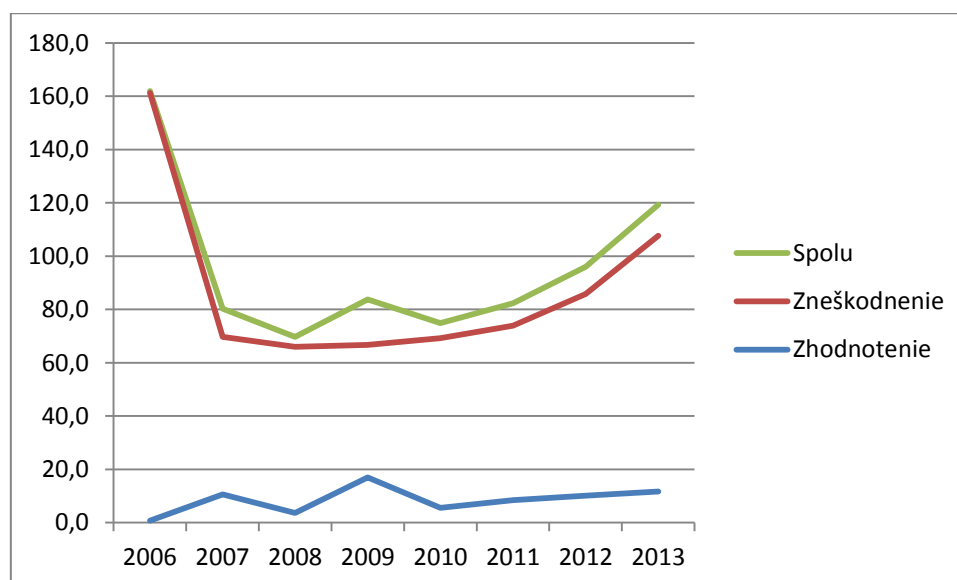
	2006	2007	2008	2009	2010	2011	2012	2013
Materiálovo								
Energeticky								
Iné R	0,7	0,8	15,96	1,2	0,68	11,415	7,21	26,93
Zhodnotenie	0,7	0,8	15,96	1,2	0,68	11,415	7,21	26,93
Spaľovaním								
Skládkovaním	80	89,3	101,52	95,17	98,94	80,32	80,18	82,4
Iné D								
Zneškodnenie	80	89,3	101,52	95,17	98,94	80,32	80,18	82,4
Spolu	80,7	90,1	117,5	96,4	99,6	91,7	87,4	109,3



Mankovce

Kód odpadu	Názov odpadu	Kateg. odp.	2006	2007	2008	2009	2010	2011	2012	2013
20 01 01	Papier a lepenka	O				2,2	2,9	3,15	3,2	2,84
20 01 02	Sklo	O				1		1,08	1,5	3
20 01 21	Žiarivky a iný odpad obsahujúci ortuť	N				0,02		0,025		
20 01 23	Vyradené zariadenia obsahujúce chlór	N		2	1	1,8	0,95	1,8	1,7	0,69
20 01 33	Batérie a akumulátory uvedené v 16 O	N	0,088	0,045						
20 01 35	Vyradené elektrické a elektronické zar	N		0,9	0,8	1,32	0,2		0,7	0,46
20 01 36	Vyradené elektrické a elektronické zar	O		0,7	0,6	0,6	1,04		0,3	0,69
20 01 39	Plasty	O	0,615	1,114	1,246	0,45	0,48	2,33	2,75	3,95
20 01 40	Kovy	O		5,8		9,6				
20 01 41	Odpady z vymetania komínov	O				0,12				
20 02 01	Biologicky rozložiteľný odpad	O	42							
20 02 02	Zemina a kamenivo	O	20							
20 03 01	Zmesový komunálny odpad	O	97,1	60,84	62,08	65,25	63,08	69,38	79,42	105,26
20 03 07	Veľkorozmerný odpad	O		7,59	2,83	1,34	6,18	4,52	6,41	2,36
10 01 01	Popol, škvára a prach z kotlov (okrem p	O	2,1	1,3	1,1					
Spolu			161,9	80,3	69,7	83,7	74,8	82,3	96,0	119,3

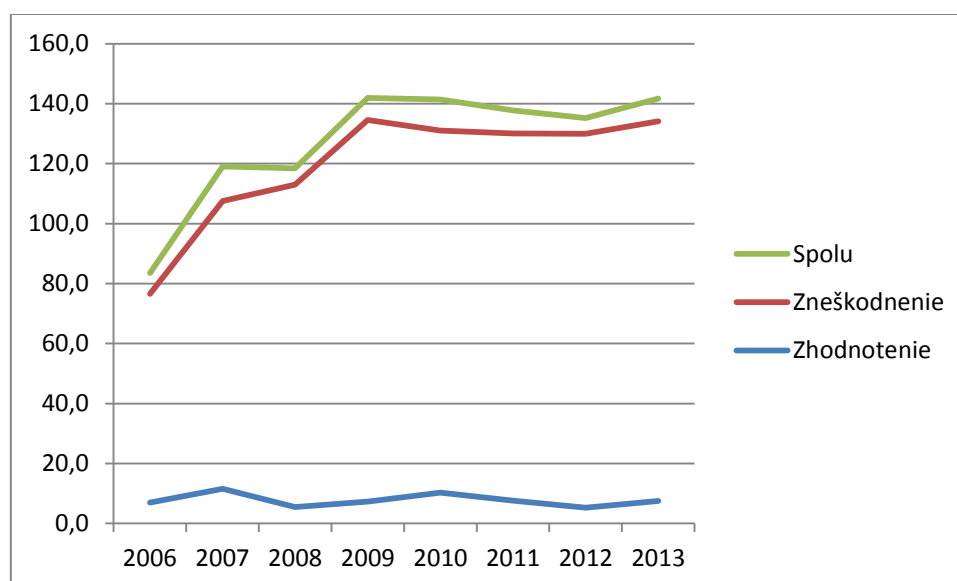
	2006	2007	2008	2009	2010	2011	2012	2013
Materiálovo								
Energeticky								
Iné R	0,703	10,559	3,646	16,99	5,57	8,385	10,15	11,63
Zhodnotenie	0,703	10,559	3,646	16,99	5,57	8,385	10,15	11,63
Spaľovaním								
Skládkovaním	161,2	69,73	66,01	66,71	69,26	73,9	85,83	107,62
Iné D								
Zneškodnenie	161,2	69,73	66,01	66,71	69,26	73,9	85,83	107,62
Spolu	161,9	80,3	69,7	83,7	74,8	82,3	96,0	119,3



Martin nad Žitavou

Kód odpadu	Názov odpadu	Kateg. odp.	2006	2007	2008	2009	2010	2011	2012	2013
20 01 01	Papier a lepenka	O	2,65	1,2	1,84	2,32				
20 01 02	Sklo	O							1,59	1,88
20 01 23	Vyradené zariadenia obsahujúce chlór	N	0,27	0,3	0,15	0,25	0,09	0,25		
20 01 27	Farby, tlačiarenské farby, lepidlá a živ	N			0,1					
20 01 33	Batérie a akumulátory uvedené v 16 0	N	0,37	0,017		0,03				
20 01 35	Vyradené elektrické a elektronické zar	N	0,38	0,5	0,4		0,02	0,09		0,5
20 01 36	Vyradené elektrické a elektronické zar	O	0,1		0,3	0,41	0,38	0,01		0,05
20 01 40	Kovy	O	2,2							
20 03 01	Zmesový komunálny odpad	O	76,52	107,48	113,01	134,53	131,06	130,09	129,97	134,13
07 02 13	Odpadový plast	O		8,25	1,32	1,42	1,48	1,84		
16 01 03	Opatrebované pneumatiky	O			0,22		0,07			
16 02 13	Vyradené zariadenia obsahujúce nebe	N			0,01					
15 01 01	Obaly z papiera a lepenky	O								2,04
15 01 07	Obaly zo skla	O		1,31	1,11	2,9	8,22	5,46	1,58	
17 02 03	Plasty	O							2,05	3,05
17 01 07	Zmesi betónu, tehál, obkladačiek, dlaž	O	1							
Spolu			83,5	119,1	118,5	141,9	141,3	137,7	135,2	141,7

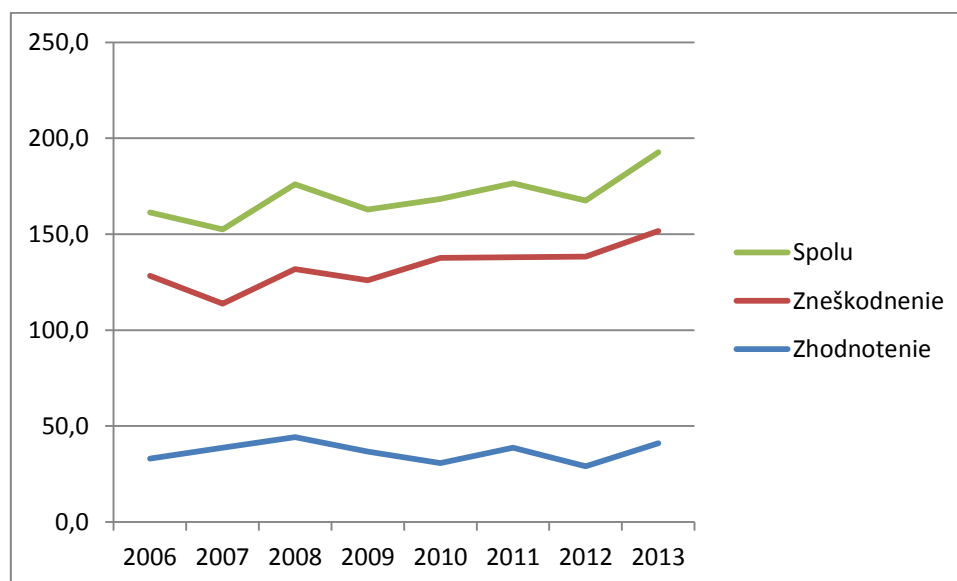
	2006	2007	2008	2009	2010	2011	2012	2013
Materiálovo								
Energeticky								
Iné R	6,97	11,577	5,45	7,33	10,26	7,65	5,22	7,52
Zhodnotenie	6,97	11,577	5,45	7,33	10,26	7,65	5,22	7,52
Spaľovaním								
Skládkovaním	76,52	107,48	113,01	134,53	131,06	130,09	129,97	134,13
Iné D								
Zneškodnenie	76,52	107,48	113,01	134,53	131,06	130,09	129,97	134,13
Spolu	83,5	119,1	118,5	141,9	141,3	137,7	135,2	141,7



Neverice

Kód odpadu	Názov odpadu	Kateg. odp.	2006	2007	2008	2009	2010	2011	2012	2013
20 01 01	Papier a lepenka	O	3,79	4,44	4,6	3,1	1,84	6,2	2,74	2,34
20 01 02	Sklo	O	2,1		5,22		4,2	6,1	5,7	2,32
20 01 10	Šatstvo	O						1	0,5	1,92
20 01 23	Vyradené zariadenia obsahujúce chlór	N	0,32	1	2	3,55	0,8	1,68		1,14
20 01 33	Batérie a akumulátory uvedené v 16 O	N	0,23	0,94						
20 01 35	Vyradené elektrické a elektronické zar	N	0,6	0,52	1,49	2,1	0,45	1,8		0,87
20 01 36	Vyradené elektrické a elektronické zar	O	0,14	0,4	1	1,78	0,25	1,73		0,92
20 01 39	Plasty	O	1,33	2,1	2,9	2,98	2,21	1,66	5,14	2,69
20 01 40	Kovy	O	0,61	1,84						2,8
20 02 01	Biologicky rozložiteľný odpad	O	8,8	9	10	8,3	8,9	8,5		10
20 03 01	Zmesový komunálny odpad	O	128,25	113,74	128,7	121,21	132,22	137,92	138,26	151,7
20 03 07	Veľkorozmerný odpad	O			3,12	4,75	5,44		0,14	
16 01 03	Opatrebované pneumatiky	O	0,23							
17 99 00	Drobné stavebné odpady	O	15	18,5	17	15	12	10	15	16
Spolu			161,4	152,5	176,0	162,8	168,3	176,6	167,5	192,7

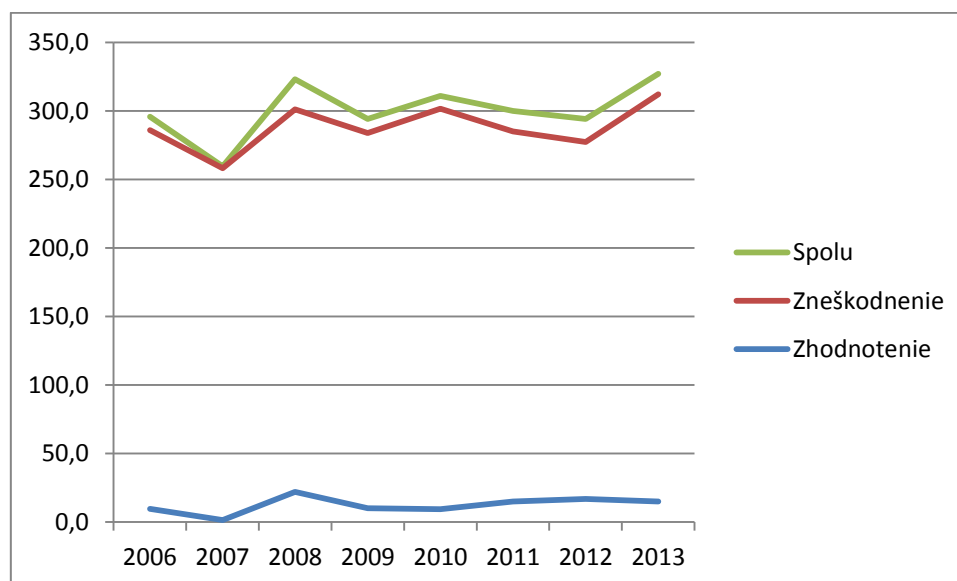
	2006	2007	2008	2009	2010	2011	2012	2013
Materiálovo								
Energeticky								
Iné R	33,15	38,74	44,21	36,81	30,65	38,67	29,08	41
Zhodnotenie	33,15	38,74	44,21	36,81	30,65	38,67	29,08	41
Spaľovaním								
Skládkovaním	128,25	113,74	131,82	125,96	137,66	137,92	138,4	151,7
Iné D								
Zneškodnenie	128,25	113,74	131,82	125,96	137,66	137,92	138,4	151,7
Spolu	161,4	152,5	176,0	162,8	168,3	176,6	167,5	192,7



Skýcov

Kód odpadu	Názov odpadu	Kateg. odp.	2006	2007	2008	2009	2010	2011	2012	2013
20 01 01	Papier a lepenka	O	5		5			7	5,7	5
20 01 02	Sklo	O	2,54		10		4,78	4	5,39	4
20 01 08	Biologicky rozložiteľný kuchynský a reš	O								1
20 01 23	Vyradené zariadenia obsahujúce chlór	N			1	0,12	0,12		0,25	
20 01 33	Batérie a akumulátory uvedené v 16 0	N		0,12						
20 01 35	Vyradené elektrické a elektronické zar	N			1	0,15			0,86	
20 01 36	Vyradené elektrické a elektronické zar	O				0,2	0,2			
20 01 39	Plasty	O	0,35	1,4	5		3,14	4	4,56	5
20 01 40	Kovy	O	1,73						0,07	
20 03 01	Zmesový komunálny odpad	O	286	258	301	282	289	264	249,11	262
20 03 07	Veľkorozmerný odpad	O				1,9	12,44	21	28,13	50
15 01 02	Obaly z plastov	O				3,3				
15 01 07	Obaly zo skla	O				6,3				
16 01 03	Opotrebované pneumatiky	O					1,14			
Spolu			295,6	259,5	323,0	294,0	310,8	300,0	294,1	327,0

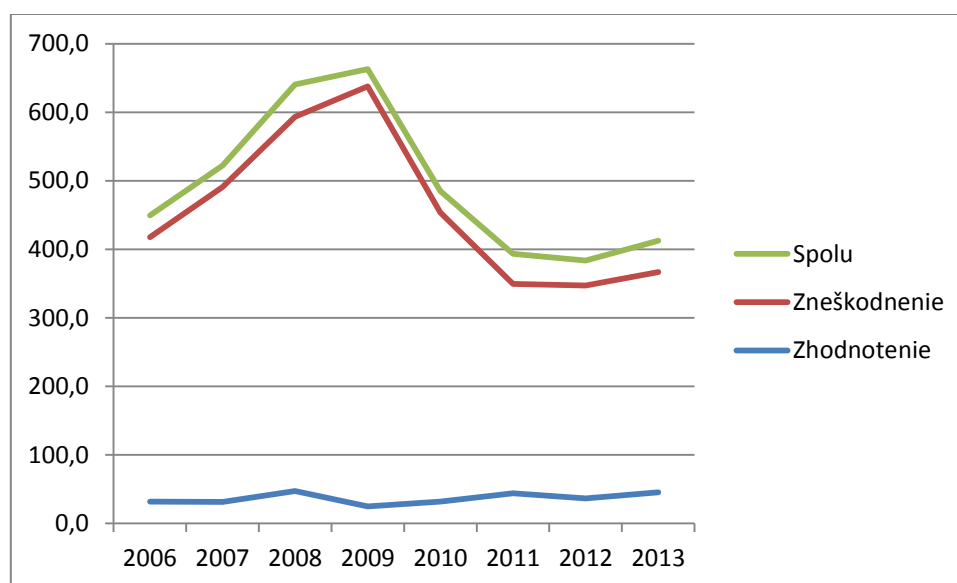
	2006	2007	2008	2009	2010	2011	2012	2013
Materiálovo								
Energeticky								
Iné R	9,62	1,52	22	10,07	9,38	15	16,83	15
Zhodnotenie	9,62	1,52	22	10,07	9,38	15	16,83	15
Spaľovaním								
Skládkovaním	286	258	301	283,9	301,44	285	277,24	312
Iné D								
Zneškodnenie	286	258	301	283,9	301,44	285	277,24	312
Spolu	295,6	259,5	323,0	294,0	310,8	300,0	294,1	327,0



Sťažany

Kód odpadu	Názov odpadu	Kateg. odp.	2006	2007	2008	2009	2010	2011	2012	2013
20 01 01	Papier a lepenka	O	16,13	15,6	18,74	11,88	13,84	16,22	12,62	15,97
20 01 02	Sklo	O	1,5	5,1	8,72	3,62	6,28	10,02	8,71	10,12
20 01 21	Žiarivky a iný odpad obsahujúci ortuť	N						0,02		
20 01 23	Vyradené zariadenia obsahujúce chlór	N	0,105	0,6	0,78			1,89	1,85	0,5
20 01 33	Batérie a akumulátory uvedené v 16 0	N						0,06		
20 01 35	Vyradené elektrické a elektronické zar	N	0,16	4	1,05	0,068	0,88	0,78	0,62	0,89
20 01 36	Vyradené elektrické a elektronické zar	O	0,015		1,38	0,057	0,15	1,9	1,25	0,22
20 01 39	Plasty	O	8,3	2						10,53
20 01 40	Kovy	O	4,41	3,47	4,88	4,62	5,35	4,77	1,34	3,565
20 03 01	Zmesový komunálny odpad	O	177,9	175,26	257,63	286,69	241,86	271,65	287,42	297,35
20 03 07	Veľkorozmerný odpad	O	238,6	295,06	335,74	344,49	204,25	64,54	43,61	49,34
07 02 13	Odpadový plast	O			5,33	1,15	2,05	8,23	8,59	
15 01 05	Kompozitné obaly	O							1,25	3,4
16 01 03	Opatrebované pneumatiky	O			6,18	3,25	3,15		0,22	0,44
16 06 01	Olovené batérie	N	1,33	0,6		0,375				
17 09 04	Zmiešané odpady zo stavieb a demolá	O	1,2	20,75		6,47	7,34	13,18	16,09	20,06
	Spolu		449,7	522,4	640,4	662,7	485,2	393,3	383,6	412,4

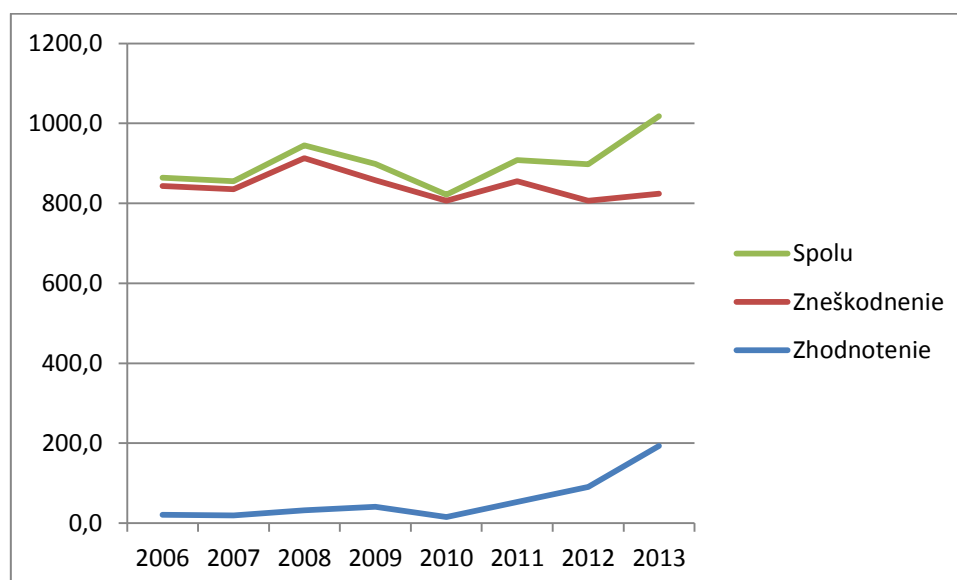
	2006	2007	2008	2009	2010	2011	2012	2013
Materiálovo	12,99	10,07	13,42	5,895	8,43	17,63	13,65	15,705
Energeticky								
Iné R	18,96	21,3	33,64	19,125	23,27	26,24	22,8	29,93
Zhodnotenie	31,95	31,37	47,06	25,02	31,7	43,87	36,45	45,635
Spaľovaním								
Skládkovaním	417,7	491,07	593,37	637,65	453,45	349,37	347,12	366,75
Iné D								
Zneškodnenie	417,7	491,07	593,37	637,65	453,45	349,37	347,12	366,75
Spolu	449,7	522,4	640,4	662,7	485,2	393,2	383,6	412,4



Topoľčianky

Kód odpadu	Názov odpadu	Kateg. odp.	2006	2007	2008	2009	2010	2011	2012	2013
20 01 01	Papier a lepenka	O	9,98	8,09	9,58	10,78	4,72	5,5	8,28	14,03
20 01 02	Sklo	O				1,86	2,51	4,74	13,95	8,28
20 01 08	Biologicky rozložiteľný kuchynský a reš	O								0,96
20 01 10	Šatstvo	O							0,35	9,6
20 01 21	Žiarivky a iný odpad obsahujúci ortuť	N				0,11	0,06			0,04
20 01 23	Vyradené zariadenia obsahujúce chlór	N		4	2		1,31	1,35	1,53	1,1
20 01 25	Jedlé oleje a tuky	O				10,4				
20 01 33	Batérie a akumulátory uvedené v 16 O	N		0,2	0,2				0,04	0,04
20 01 35	Vyradené elektrické a elektronické zar	N	3,63	1,58	1,99	7,01	1	1,28	1,86	0,58
20 01 36	Vyradené elektrické a elektronické zar	O	1	1	0,68	5,13	1,32	2,2	0,92	0,19
20 01 39	Plasty	O	6,37	4,88	6,7	5,89	4,72	5,06	9,4	10,66
20 01 40	Kovy	O							0,13	0,19
20 02 01	Biologicky rozložiteľný odpad	O			11			31,75	51,05	145,49
20 03 01	Zmesový komunálny odpad	O	754,5	755,14	810,84	799,16	777,67	802,55	790,52	806,15
20 03 07	Veľkorozmerný odpad	O	89	80,14	102,23	50,31	28,57	49,47	15,51	10,41
15 01 05	Kompozitné obaly	O						0,5	0,85	2,1
16 01 03	Opatrebované pneumatiky	O						0,33	2,32	
17 01 07	Zmesi betónu, tehál, obkladačiek, dlaž	O						3,41		
17 09 04	Zmiešané odpady zo stavieb a demolá	O				8,18			0,82	
17 99 00	Drobné stavebné odpady	O								7,71
Spolu			864,5	855,0	945,2	898,8	821,9	908,1	897,5	1017,5

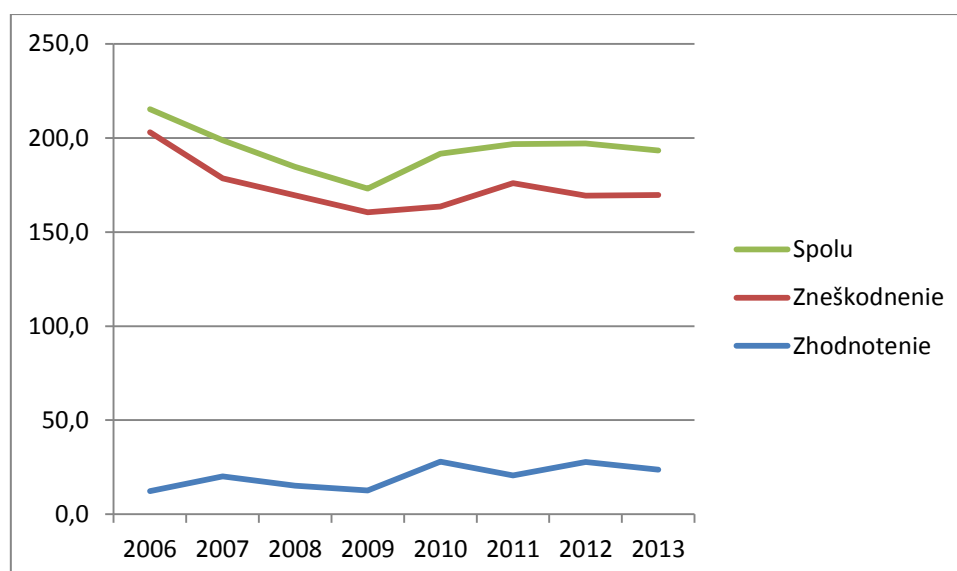
	2006	2007	2008	2009	2010	2011	2012	2013
Materiálovo								
Energeticky								
Iné R	20,98	19,75	32,15	41,18	15,64	52,71	90,68	193,26
Zhodnotenie	20,98	19,75	32,15	41,18	15,64	52,71	90,68	193,26
Spaľovaním								
Skládkovaním	843,5	835,28	913,07	857,65	806,24	855,43	806,85	824,27
Iné D								
Zneškodnenie	843,5	835,28	913,07	857,65	806,24	855,43	806,85	824,27
Spolu	864,5	855,0	945,2	898,8	821,9	908,1	897,5	1017,5



Velčice

Kód odpadu	Názov odpadu	Kateg. odp.	2006	2007	2008	2009	2010	2011	2012	2013
20 01 01	Papier a lepenka	O	3,76	4,72	4,84		7,55	3,52	5,1	
20 01 02	Sklo	O	3,5	2,96				10,33	10,43	6,87
20 01 13	Rozpúšťadlá	N			0,06					
20 01 21	Žiarivky a iný odpad obsahujúci ortuť	N		0,02	0,01			0,02		0,002
20 01 23	Vyradené zariadenia obsahujúce chlór	N	0,501	1,07	0,29	0,36	1,26	2,51		
20 01 33	Batérie a akumulátory uvedené v 16 0	N	0,4	0,53	0,08					
20 01 35	Vyradené elektrické a elektronické zar	N	0,744	1,09	0,52	0,1	1,91	0,556	1,71	1,31
20 01 36	Vyradené elektrické a elektronické zar	O		0,21	1,02	0,91	3,37	0,033		
20 01 39	Plasty	O		0,26	0,31		1,59	2,705	6,55	5,66
20 01 40	Kovy	O				2,4				
20 03 01	Zmesový komunálny odpad	O	200,35	170,03	168,14	160,39	161,48	176,01	164,99	160,55
20 03 07	Veľkorozmerný odpad	O	2,7	3,13	1,19		2,11		4,23	9,07
07 02 13	Odpadový plast	O		1,97	2,02	1,97	1,98			
13 02 05	Nechlórované minerálne motorové, pr	N			0,01					
15 01 01	Obaly z papiera a lepenky	O					0,24		1,76	8,3
15 01 07	Obaly zo skla	O		1,46	4,17	6,3	1,51			
15 01 10	Obaly obsahujúce zvyšky nebezpečnýc	N		0,02	0,07	0,02	0,01			
16 01 03	Opatrebované pneumatiky	O		3,01	0,18	0,18	0,01	0,048		
16 01 13	Brzdové kvapaliny	N					0,01			
16 06 01	Olovené batérie	N				0,13	0,02	0,009		
17 01 07	Zmesi betónu, tehál, obkladačiek, dlaž	O		5,39						
17 04 05	Železo a oceľ	O	3,34	2,93	1,72	0,25	8,5	0,92	2,25	1,595
	Spolu		215,3	198,8	184,6	173,0	191,6	196,7	197,0	193,4

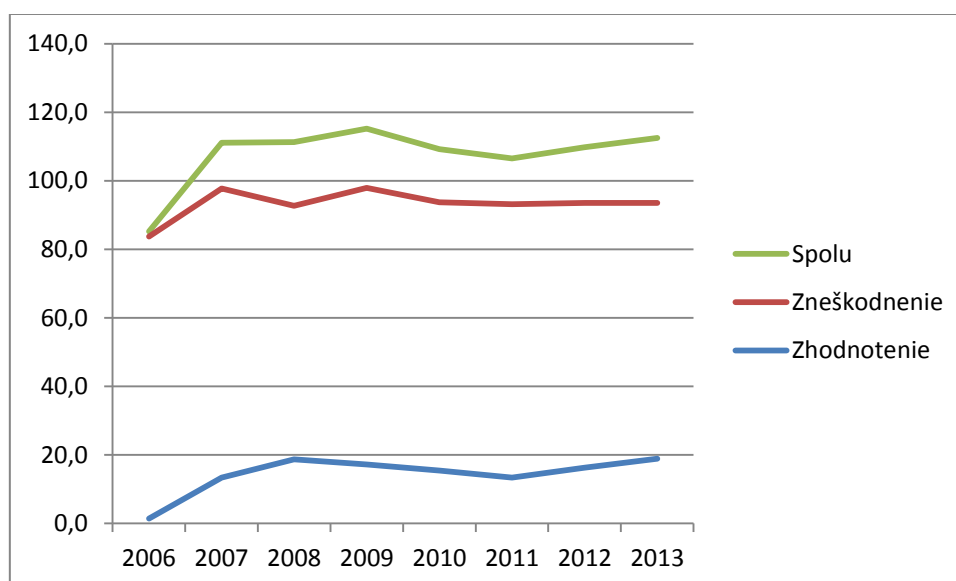
	2006	2007	2008	2009	2010	2011	2012	2013
Materiálovo								
Energeticky								
Iné R	12,245	20,23	15,23	12,6	27,95	20,651	27,8	23,737
Zhodnotenie	12,245	20,23	15,23	12,6	27,95	20,651	27,8	23,737
Spaľovaním								
Skládkovaním	203,05	178,57	169,4	160,41	163,6	176,01	169,22	169,62
Iné D								
Zneškodnenie	203,05	178,57	169,4	160,41	163,6	176,01	169,22	169,62
Spolu	215,3	198,8	184,6	173,0	191,6	196,7	197,0	193,4



Žikava

Kód odpadu	Názov odpadu	Kateg. odp.	2006	2007	2008	2009	2010	2011	2012	2013
20 01 01	Papier a lepenka	O					1,33	1,6	1,36	1,27
20 01 02	Sklo	O	0,035				5,32	5,62	6,58	6,88
20 01 10	Šatstvo	O								0,1
20 01 21	Žiarivky a iný odpad obsahujúci ortuť	N				0,04				
20 01 23	Vyradené zariadenia obsahujúce chlór	N	0,63	2,5	5,15	3,51	2,5	0,88	1,35	0,72
20 01 33	Batérie a akumulátory uvedené v 16 O	N	0,035					0,03		
20 01 35	Vyradené elektrické a elektronické zar	N	0,58	1,5	3,66	2,28	1,41	0,56	0,9	0,87
20 01 36	Vyradené elektrické a elektronické zar	O	0,19	1,6	2,22	1,6	2,01	0,99	0,2	0,53
20 01 39	Plasty	O					2,89	3,7	5,84	4,54
20 01 40	Kovy	O		7,74						2,36
20 03 01	Zmesový komunálny odpad	O	83,7	89,28	92,645	97,93	93,74	93,16	93,57	93,55
20 03 07	Veľkorozmerný odpad	O		8,49						
15 01 01	Obaly z papiera a lepenky	O			2,35	0,73				
15 01 02	Obaly z plastov	O			2,069	3,33				
15 01 07	Obaly zo skla	O			3,212	5,759				
17 09 04	Zmiešané odpady zo stavieb a demolá	O								1,65
Spolu			85,2	111,1	111,3	115,2	109,2	106,5	109,8	112,5

	2006	2007	2008	2009	2010	2011	2012	2013
Materiálovo								
Energeticky								
Iné R	1,47	13,34	18,661	17,249	15,46	13,38	16,23	18,92
Zhodnotenie	1,47	13,34	18,661	17,249	15,46	13,38	16,23	18,92
Spaľovaním								
Skládkovaním	83,7	97,77	92,645	97,93	93,74	93,16	93,57	93,55
Iné D								
Zneškodnenie	83,7	97,77	92,645	97,93	93,74	93,16	93,57	93,55
Spolu	85,2	111,1	111,3	115,2	109,2	106,5	109,8	112,5



3. Vyhodnotenie predchádzajúceho programu

Uvádza sa vyhodnotenie plnenia predchádzajúceho programu obce.

Host'ovce

Obmedziť spotrebu výrobkov s nízkou životnosťou	Splnené
Zabezpečiť informovanosť obyvateľov o obmedzovaní vzniku odpadov a separácii odpadov	Splnené
Zavádzanie ekologicky nezávadných produktov	Splnené
Zhromažďovať BIO odpad zvlášť od ostatných odpadov	v priebežnom plnení
Separovať BIO odpad a zabezpečiť jeho kompostovanie v rámci obce	v priebežnom plnení
Využiť kompostovacie miesta poľnohospodárskeho družstva	Splnené
Vypracovať systém evidencie nakladania s BIO odpadmi a tak znížiť ich skládkovanie	v priebežnom plnení
Implementovať systém evidencie a kontroly nakladania s BIO odpadmi v komunálnych odpadoch a tak znížiť skládkovanie odpadov	v priebežnom plnení
Zvýšiť materiálové zhodnotenie stavebných odpadov a tým znížiť množstvo skládkovaných odpadov	Splnené
Znížiť množstvo zmesového komunálneho odpadu separovaním papiera, skla a PET fliaš	Splnené
Zvýšiť informovanosť občanov o možnej separácii zložiek komunálnych odpadov	Splnené
Zvýšiť kontrolu pracovníkov zodpovedných za vedenie evidencie najmä čo sa týka presného a správneho vyplňovania a zasielania evidenčných listov odpadu	Splnené

Jedľové Kostofany

Obmedziť spotrebu výrobkov s nízkou životnosťou	Nevyhodnotené
Zabezpečiť informovanosť obyvateľov o obmedzovaní vzniku odpadov a separácii odpadov	Splnené
Zavádzanie ekologicky nezávadných produktov	Splnené
Zhromažďovať BIO odpad zvlášť od ostatných odpadov	Splnené
Separovať BIO odpad a zabezpečiť jeho kompostovanie v rámci obce	Splnené
Využiť kompostovacie miesta poľnohospodárskeho družstva	Splnené
Vypracovať systém evidencie nakladania s BIO odpadmi a tak znížiť ich skládkovanie	Plní sa priebežne
Zvýšiť materiálové zhodnotenie stavebných odpadov a tým znížiť množstvo skládkovaných odpadov	Splnené
Znížiť množstvo zmesového komunálneho odpadu separovaním papiera, skla a PET fliaš	Splnené
Zvýšiť informovanosť občanov o možnej separácii zložiek komunálnych odpadov	Splnené
Zvýšiť kontrolu pracovníkov zodpovedných za vedenie evidencie najmä čo sa týka presného a správneho vyplňovania a zasielania evidenčných listov odpadu	Splnené

Kostofany pod Tríbečom

Obmedziť spotrebu výrobkov s nízkou životnosťou	Priebežne sa plní
Zabezpečiť informovanosť obyvateľov o obmedzovaní vzniku odpadov a separácii	Splnené

odpadov	
Zavádzanie ekologicky nezávadných produktov	Nesplnené
Zhromažďovať BIO odpad zvlášť od ostatných odpadov	Priebežne sa plní
Separovať BIO odpad a zabezpečiť jeho kompostovanie v rámci obce	Priebežne sa plní
Využiť kompostovacie miesta poľnohospodárskeho družstva	Nesplnené
Vypracovať systém evidencie nakladania s BIO odpadmi a tak znížiť ich skládkovanie	Priebežne sa plní
Implementovať systém evidencie a kontroly nakladania s BIO odpadmi v komunálnych odpadoch a tak znížiť skládkovanie odpadov	Priebežne sa plní
Zvýšiť materiálové zhodnotenie stavebných odpadov a tým znížiť množstvo skládkovaných odpadov	Splnené
Znížiť množstvo zmesového komunálneho odpadu separovaním papiera, skla a PET fliaš	Splnené
Zvýšiť informovanosť občanov o možnej separácii zložiek komunálnych odpadov	Splnené
Zvýšiť kontrolu pracovníkov zodpovedných za vedenie evidencie najmä čo sa týka presného a správneho vyplňovania a zasielania evidenčných listov odpadu	Splnené

Mankovce

Obmedziť spotrebu výrobkov s nízkou životnosťou	Splnené
Zabezpečiť informovanosť obyvateľov o obmedzovaní vzniku odpadov a separácii odpadov	Splnené
Zavádzanie ekologicky nezávadných produktov	Splnené
Zhromažďovať BIO odpad zvlášť od ostatných odpadov	v priebežnom plnení
Separovať BIO odpad a zabezpečiť jeho kompostovanie v rámci obce	v priebežnom plnení
Využiť kompostovacie miesta poľnohospodárskeho družstva	Splnené
Vypracovať systém evidencie nakladania s BIO odpadmi a tak znížiť ich skládkovanie	v priebežnom plnení
Implementovať systém evidencie a kontroly nakladania s BIO odpadmi v komunálnych odpadoch a tak znížiť skládkovanie odpadov	v priebežnom plnení
Zvýšiť materiálové zhodnotenie stavebných odpadov a tým znížiť množstvo skládkovaných odpadov	Splnené
Znížiť množstvo zmesového komunálneho odpadu separovaním papiera, skla a PET fliaš	Splnené
Zvýšiť informovanosť občanov o možnej separácii zložiek komunálnych odpadov	Splnené
Zvýšiť kontrolu pracovníkov zodpovedných za vedenie evidencie najmä čo sa týka presného a správneho vyplňovania a zasielania evidenčných listov odpadu	Splnené

Martin nad Žitavou

Obmedziť spotrebu výrobkov s nízkou životnosťou	Nesplnené
Zabezpečiť informovanosť obyvateľov o obmedzovaní vzniku odpadov a separácii odpadov	Priebežne sa plní
Zavádzanie ekologicky nezávadných produktov	Nesplnené
Zhromažďovať BIO odpad zvlášť od ostatných odpadov	Nesplnené
Separovať BIO odpad a zabezpečiť jeho kompostovanie v rámci obce	Priebežne sa plní

Vypracovať systém evidencie nakladania s BIO odpadmi a tak znížiť ich skládkovanie	Nesplnené
Implementovať systém evidencie a kontroly nakladania s BIO odpadmi v komunálnych odpadoch a tak znížiť skládkovanie odpadov	Priebežne sa plní
Zvýšiť materiálové zhodnotenie stavebných odpadov a tým znížiť množstvo skládkovaných odpadov	Priebežne sa plní
Znížiť množstvo zmesového komunálneho odpadu separovaním papiera, skla a PET fliaš	Priebežne sa plní
Zvýšiť informovanosť občanov o možnej separácii zložiek komunálnych odpadov	Priebežne sa plní
Zvýšiť kontrolu pracovníkov zodpovedných za vedenie evidencie najmä čo sa týka presného a správneho vyplňovania a zasielania evidenčných listov odpadu	Priebežne sa plní

Neverice

Obmedziť spotrebu výrobkov s nízkou životnosťou	Nevyhodnotené
Zabezpečiť informovanosť obyvateľov o obmedzovaní vzniku odpadov a separácii odpadov	Splnené
Zavádzanie ekologicky nezávadných produktov	Nevyhodnotené
Zhromažďovať BIO odpad zvlášť od ostatných odpadov	Nesplnené
Separovať BIO odpad a zabezpečiť jeho kompostovanie v rámci obce	Nesplnené
Využiť kompostovacie miesta poľnohospodárskeho družstva	Splnené
Vypracovať systém evidencie nakladania s BIO odpadmi a tak znížiť ich skládkovanie	Nesplnené
Implementovať systém evidencie a kontroly nakladania s BIO odpadmi v komunálnych odpadoch a tak znížiť skládkovanie odpadov	Nesplnené
Zvýšiť materiálové zhodnotenie stavebných odpadov a tým znížiť množstvo skládkovaných odpadov	Splnené
Znížiť množstvo zmesového komunálneho odpadu separovaním papiera, skla a PET fliaš	Splnené
Zvýšiť informovanosť občanov o možnej separácii zložiek komunálnych odpadov	Splnené
Zvýšiť kontrolu pracovníkov zodpovedných za vedenie evidencie najmä čo sa týka presného a správneho vyplňovania a zasielania evidenčných listov odpadu	Splnené

Skýcov

Obmedziť spotrebu výrobkov s nízkou životnosťou	Nesplnené
Zabezpečiť informovanosť obyvateľov o obmedzovaní vzniku odpadov a separácii odpadov	Splnené
Zavádzanie ekologicky nezávadných produktov	Nesplnené
Zhromažďovať BIO odpad zvlášť od ostatných odpadov	Splnené
Separovať BIO odpad a zabezpečiť jeho kompostovanie v rámci obce	Splnené
Využiť kompostovacie miesta poľnohospodárskeho družstva	Splnené
Vypracovať systém evidencie nakladania s BIO odpadmi a tak znížiť ich skládkovanie	Nesplnené
Implementovať systém evidencie a kontroly nakladania s BIO odpadmi v komunálnych odpadoch a tak znížiť skládkovanie odpadov	Nesplnené
Zvýšiť materiálové zhodnotenie stavebných odpadov a tým znížiť množstvo skládkovaných odpadov	Nesplnené
Znížiť množstvo zmesového komunálneho odpadu separovaním papiera, skla a PET fliaš	Splnené
Zvýšiť informovanosť občanov o možnej separácii zložiek komunálnych odpadov	Splnené
Zvýšiť kontrolu pracovníkov zodpovedných za vedenie evidencie najmä čo sa týka	Splnené

presného a správneho vyplňovania a zasielania evidenčných listov odpadu	
---	--

Sľažany

Obmedziť spotrebu výrobkov s nízkou životnosťou	Splnené
Zabezpečiť informovanosť obyvateľov o obmedzovaní vzniku odpadov a separácii odpadov	Splnené
Zavádzanie ekologicky nezávadných produktov	Splnené
Zhromažďovať BIO odpad zvlášť od ostatných odpadov	Splnené
Separovať BIO odpad a zabezpečiť jeho kompostovanie v rámci obce	Nesplnené
Využiť kompostovacie miesta poľnohospodárskeho družstva	Nesplnené
Vypracovať systém evidencie nakladania s BIO odpadmi a tak znížiť ich skládkovanie	Nesplnené
Implementovať systém evidencie a kontroly nakladania s BIO odpadmi v komunálnych odpadoch a tak znížiť skládkovanie odpadov	Nesplnené
Zvýšiť materiálové zhodnotenie stavebných odpadov a tým znížiť množstvo skládkovaných odpadov	Splnené
Znížiť množstvo zmesového komunálneho odpadu separovaním papiera, skla a PET fliaš	Splnené
Zvýšiť informovanosť občanov o možnej separácii zložiek komunálnych odpadov	Splnené
Zvýšiť kontrolu pracovníkov zodpovedných za vedenie evidencie najmä čo sa týka presného a správneho vyplňovania a zasielania evidenčných listov odpadu	Splnené

Topoľčianky

Zvýšiť počet kontajnerov na separovaný zber	Nesplnené
Vytvorenie zberového dvora so zameraním na PET fľaše	Nesplnené
Používanie takých výrobkov, ktoré majú dlhšiu životnosť	Splnené
Racionálnejšie využívanie surovín a iných vstupov do výroby a tým znížiť množstvo produkovaných odpadov	Nesplnené
Racionalizáciou pracovných postupov znižovať množstvo odpadov	Splnené
Zaviesť čiastočnú recykláciu v rámci vlastnej výrobnjej činnosti	Nesplnené
V prípade, že sa zníži množstvo odpadu zaviesť aj novú technológiu	Nesplnené
Zhodnocovanie vytriedených odpadov zo zelene v kompostovisku	Splnené
Dôsledné vyseparovanie BIO odpadov a ich následné zhodnocovanie	Splnené
Využívanie kompostovacieho miesta poľnohospodárskeho družstva	Splnené
Zvýšiť materiálové zhodnotenie stavebných odpadov a zvýšiť percento odpadu, ktorý bude opätovne využitý	Nesplnené
Nížiť množstvo odpadu podobnému domovému tým, že budeme separovať PET fľaše, sklo a papier	Splnené
Odpad zo zelene nebudeme miešať s komunálnym, ale zhodnocovať kompostovaním	Splnené
Zvýšiť celkové množstvo vyseparovaných zložiek z komunálnych odpadov pomocou zvýšenej informovanosti občanov	Splnené
Dosiahnuť čo najpresnejší obraz o stave vzniku a nakladania s odpadmi zvýšenou kontrolou pracovníkov zodpovedných za vedenie evidencie odpadov a pravidelne vyplňať a zasielať predpísané tlačivá	Splnené

Veľčice

Obmedziť spotrebu výrobkov s nízkou životnosťou	Nesplnené
Zabezpečiť informovanosť obyvateľov o obmedzovaní vzniku odpadov a separácii	Splnené

odpadov	
Zavádzanie ekologicky nezávadných produktov	Nesplnené
Zhromažďovať BIO odpad zvlášť od ostatných odpadov	Splnené
Separovať BIO odpad a zabezpečiť jeho kompostovanie v rámci obce	Splnené
Využiť kompostovacie miesta poľnohospodárskeho družstva	Nesplnené
Vypracovať systém evidencie nakladania s BIO odpadmi a tak znížiť ich skládkovanie	Nesplnené
Implementovať systém evidencie a kontroly nakladania s BIO odpadmi v komunálnych odpadoch a tak znížiť skládkovanie odpadov	Nesplnené
Zvýšiť materiálové zhodnotenie stavebných odpadov a tým znížiť množstvo skládkovaných odpadov	Splnené
Znížiť množstvo zmesového komunálneho odpadu separovaním papiera, skla a PET fliaš	Splnené
Zvýšiť informovanosť občanov o možnej separácii zložiek komunálnych odpadov	Splnené
Zvýšiť kontrolu pracovníkov zodpovedných za vedenie evidencie najmä čo sa týka presného a správneho vyplňovania a zasielania evidenčných listov odpadu	Splnené

Žikava

Obmedziť spotrebu výrobkov s nízkou životnosťou	Splnené
Zabezpečiť informovanosť obyvateľov o obmedzovaní vzniku odpadov a separácii odpadov	Splnené
Zavádzanie ekologicky nezávadných produktov	Splnené
Zhromažďovať BIO odpad zvlášť od ostatných odpadov	Splnené
Separovať BIO odpad a zabezpečiť jeho kompostovanie v rámci obce	Splnené
Využiť kompostovacie miesta poľnohospodárskeho družstva	Nesplnené
Vypracovať systém evidencie nakladania s BIO odpadmi a tak znížiť ich skládkovanie	Splnené
Implementovať systém evidencie a kontroly nakladania s BIO odpadmi v komunálnych odpadoch a tak znížiť skládkovanie odpadov	Splnené
Zvýšiť materiálové zhodnotenie stavebných odpadov a tým znížiť množstvo skládkovaných odpadov	Splnené
Znížiť množstvo zmesového komunálneho odpadu separovaním papiera, skla a PET fliaš	Splnené
Zvýšiť informovanosť občanov o možnej separácii zložiek komunálnych odpadov	Splnené
Zvýšiť kontrolu pracovníkov zodpovedných za vedenie evidencie najmä čo sa týka presného a správneho vyplňovania a zasielania evidenčných listov odpadu	Splnené

4. Závazná časť programu

4.1. **Predpokladaný vznik komunálnych odpadov a drobného stavebného odpadu s osobitným vyčlenením na zmesový komunálny odpad, drobný stavebný odpad a na jednotlivé vytriedené zložky komunálnych odpadov vrátane biologicky rozložiteľného kuchynského a reštauračného odpadu a odpadu zo záhrad a parkov vrátane odpadov z cintorínov, predpokladaný podiel ich zhodnocovania a zneškodňovania vo východiskovom roku programu a v cieľovom roku programu.**

4.1.1 Kód odpadu

4.1.2 Názov odpadu

4.1.3 Kategória odpadu (N, O)

4.1.4 Odpad spolu

4.1.5 Odpad zhodnocovaný (materiálovo, energeticky, inak v členení podľa prílohy č. 2 k zákonu)

4.1.6 Odpad zneškodňovaný (spaľovaním, skládkovaním, inak v členení podľa prílohy č. 3 k zákonu)

- **Vznik odpadov vo východiskovom roku 2011**

- **Vznik odpadov v cieľovom roku 2015**

2011	Kód odpadu	Názov odpadu	Kateg. odp.	Odpad spolu (t)	%	Odpad zhodnotený (t)			Odpad zneškodnený (t)		
						Materiálovo	Energeticky	Iné R	Spaľovaním	Skládkovaním	Iné D
1	20 01 01	Papier a lepenka	O	49,51	1,8%	4,14		45,37			
2	20 01 02	Sklo	O	49,775	1,8%	0		49,78			
3	20 01 08	Biologicky rozložiteľný kuchynský a reštauračný odpad	O	0	0,0%	0		0			
4	20 01 19	Pesticídy	N	0	0,0%					0	
5	20 01 21	Žiarivky a iný odpad obsahujúci ortuť	N	0,21	0,0%	0,02		0,19			
6	20 01 23	Vyradené zariadenia obsahujúce chlórfluórované uhľovodíky	N	16,538	0,6%	4,638		11,9			
7	20 01 33	Batérie a akumulátory uvedené v 16 06 01, 16 06 02 alebo 16	N	0,09	0,0%	0		0,09			
8	20 01 35	Vyradené elektrické a elektronické zariadenia iné ako uvedené v 2	N	7,566	0,3%	1,99		5,576			
9	20 01 36	Vyradené elektrické a elektronické zariadenia iné ako uvedené v 2	O	8,248	0,3%	1,9		6,348			
10	20 01 39	Plasty	O	26,983	1,0%	5,868		21,12			
11	20 01 40	Kovy	O	7,17	0,3%	4,77		2,4			
12	20 02 01	Biologicky rozložiteľný odpad	O	50,75	1,9%	10,5		40,25			
13	20 03 01	Zmesový komunálny odpad	O	2300,55	84,2%					2300,55	
14	20 03 03	Odpad z čistenia ulíc	O	0	0,0%					0	
15	20 03 07	Veľkorozmerný odpad	O	168,29	6,2%					168,29	
16	16 01 03	Opotrebované pneumatiky	O	0,378	0,0%	0		0,378			
17	16 02 13	Vyradené zariadenia obsahujúce nebezpečné časti iné ako uved	N	0,463	0,0%	0,463		0			
18	16 06 01	Olovené batérie	N	0,149	0,0%	0,14		0,009			
19	20 01 10	Šatstvo	O	1,5	0,1%			1,5			
20	20 03 04	Kal zo septikov	O	0	0,0%			0			
21	20 01 41	Odpady z vymetania komínov	O	0	0,0%					0	
22	20 02 02	Zemina a kamenivo	O	0	0,0%					0	
23	10 01 01	Popol, škvára a prach z kotlov (okrem prachu z kotlov uvedené	O	0	0,0%					0	
24	20 01 27	Farby, tlačiarenské farby, lepidlá a živice obsahujúce nebezpečné	N	0	0,0%			0			
25	07 02 13	Odpadový plast	O	10,07	0,4%	8,23		1,84			
26	15 01 01	Obaly z papiera a lepenky	O	0	0,0%			0			
27	15 01 07	Obaly zo skla	O	5,46	0,2%			5,46			
28	17 02 03	Plasty	O	0	0,0%			0			
29	17 01 07	Zmesi betónu, tehál, obkladáčiek, dlaždíc keramiky iné ako uvede	O	3,41	0,1%			0		3,41	
30	17 99 00	Drobnostavebné odpady	O	10	0,4%			10		0	
31	15 01 02	Obaly z plastov	O	0	0,0%			0			
32	15 01 05	Kompozitné obaly	O	0,5	0,0%			0,5			
33	17 09 04	Zmiešané odpady zo stavieb a demolácií iné ako uvedené v 17 0	O	13,18	0,5%			0		13,18	
34	20 01 13	Rozpúšťadlá	N	0	0,0%			0			
35	13 02 05	Nechlórované minerálne motorové, prevodové a mazacie oleje	N	0	0,0%			0			
36	15 01 10	Obaly obsahujúce zvyšky nebezpečných látok alebo kontamino	N	0	0,0%					0	
37	16 01 13	Brzdové kvapaliny	N	0	0,0%			0			
38	17 04 05	Železo a oceľ	O	0,92	0,0%			0,92			
39	20 01 25	Jedlé oleje a tuky	O	0	0,0%			0			
Odpad spolu				2731,71	100,0%	42,659	0	203,6	0	2485,43	0
Odpad zhodnocovaný				246,28	9,0%						
Odpad zneškodňovaný				2485,43	91,0%						

2015	Kód odpadu	Názov odpadu	Kateg. odp.	Odpad spolu (t)	%	Odpad zhodnotený (t)			Odpad zneškodnený (t)		
						Materiálovo	Energeticky	Iné R	Spaľovaním	Skládkovaním	Iné D
1	20 01 01	Papier a lepenka	O	55	2,0%			55			
2	20 01 02	Sklo	O	55	2,0%			55			
3	20 01 08	Biologicky rozložiteľný kuchynský a reštauračný odpad	O	0	0,0%			0			
4	20 01 19	Pesticídy	N	0	0,0%					0	
5	20 01 21	Žiarivky a iný odpad obsahujúci ortuť	N	0,5	0,0%			0,5			
6	20 01 23	Vyradené zariadenia obsahujúce chlórfluórované uhľovodíky	N	15	0,5%			15			
7	20 01 33	Batérie a akumulátory uvedené v 16 06 01, 16 06 02 alebo 16	N	2	0,1%			2			
8	20 01 35	Vyradené elektrické a elektronické zariadenia iné ako uvedené v 2	N	10	0,4%			10			
9	20 01 36	Vyradené elektrické a elektronické zariadenia iné ako uvedené v 2	O	10	0,4%			10			
10	20 01 39	Plasty	O	40	1,5%			40			
11	20 01 40	Kovy	O	20	0,7%			20			
12	20 02 01	Biologicky rozložiteľný odpad	O	100	3,6%			100			
13	20 03 01	Zmesový komunálny odpad	O	2200	80,0%					2200	
14	20 03 03	Odpad z čistenia ulíc	O	0	0,0%					0	
15	20 03 07	Veľkorozmerný odpad	O	170	6,2%					170	
16	16 01 03	Opotrebované pneumatiky	O	5	0,2%			5			
17	16 02 13	Vyradené zariadenia obsahujúce nebezpečné časti iné ako uved	N	0	0,0%						
18	16 06 01	Olovené batérie	N	0	0,0%						
19	20 01 10	Šatstvo	O	1,5	0,1%			1,5			
20	20 03 04	Kal zo septikov	O	0	0,0%						
21	20 01 41	Odpady z vymetania komínov	O	0	0,0%					0	
22	20 02 02	Zemina a kamenivo	O	0	0,0%					0	
23	10 01 01	Popol, škvára a prach z kotlov (okrem prachu z kotlov uvedené	O	0	0,0%					0	
24	20 01 27	Farby, tlačiarenské farby, lepidlá a živice obsahujúce nebezpečné	N	0,3	0,0%			0,3			
25	07 02 13	Odpadový plast	O	0	0,0%						
26	15 01 01	Obaly z papiera a lepenky	O	0	0,0%						
27	15 01 07	Obaly zo skla	O	0	0,0%						
28	17 02 03	Plasty	O	0	0,0%						
29	17 01 07	Zmesi betónu, tehál, obkladáčiek, dlaždíc keramiky iné ako uvede	O	3	0,1%					3	
30	17 99 00	Drobnostavebné odpady	O	0	0,0%						
31	15 01 02	Obaly z plastov	O	0	0,0%						
32	15 01 05	Kompozitné obaly	O	2	0,1%			2			
33	17 09 04	Zmiešané odpady zo stavieb a demolácií iné ako uvedené v 17 0	O	60	2,2%			60			
34	20 01 13	Rozpúšťadlá	N	0	0,0%						
35	13 02 05	Nechlórované minerálne motorové, prevodové a mazacie oleje	N	0	0,0%						
36	15 01 10	Obaly obsahujúce zvyšky nebezpečných látok alebo kontamino	N	1	0,0%					1	
37	16 01 13	Brzdové kvapaliny	N	0	0,0%						
38	17 04 05	Železo a oceľ	O	0	0,0%						
39	20 01 25	Jedlé oleje a tuky	O	1	0,0%			1			
Odpad spolu				2751,3	100,0%	0	0	377,3	0	2374	0
Odpad zhodnocovaný				377,3	13,7%						
Odpad zneškodňovaný				2374,0	86,3%						

4.2. Ciele a opatrenia na zníženie množstva vzniku komunálnych odpadov, opatrenia na zvýšenie podielu triedeného zberu komunálnych odpadov a ich následného zhodnotenia a opatrenia na znížovanie množstva biologicky rozložiteľných komunálnych odpadov ukladaných na skládky odpadov.

Tvorba odpadov je silne závislá na životnej úrovni danej krajiny, regiónu či obce. Aj vznik odpadov v našej obci bude silne závislý od životnej úrovne našich obyvateľov a regiónu. Do budúcnosti nepredpokladáme so znížovaním celkového množstva odpadov. Predpokladáme však odklon od skládkovania odpadov smerom k zhodnocovaniu odpadov a to najmä k materiálovej recyklácii a zhodnocovaniu BIO odpadov.

Ciele pre obec stanovené krajským Programom odpadového hospodárstva:

- do roku 2015 zvýšiť prípravu na opätovné použitie a recykláciu odpadu z domácnosti ako papier, kov, plasty a sklo a podľa možností z iných zdrojov, pokiaľ tieto zdroje obsahujú podobný odpad ako odpad z domácností, najmenej na 35 % hmotnosti vzniknutých odpadov
- do roku 2013 znížiť množstvo skládkovaných biologicky rozložiteľných komunálnych odpadov na 50 % z celkového množstva (hmotnosti) biologicky rozložiteľných komunálnych odpadov vzniknutých v roku 1995
- do roku 2015 znížiť množstvo skládkovaných biologicky rozložiteľných komunálnych odpadov na 45 % z celkového množstva (hmotnosti) biologicky rozložiteľných komunálnych odpadov vzniknutých v roku 1995
- do roku 2015 znížiť množstvo skládkovaných biologicky rozložiteľných komunálnych odpadov na 35 % z celkového množstva (hmotnosti) biologicky rozložiteľných komunálnych odpadov vzniknutých v roku 1995
- zaviesť separovaný zber biologických odpadov s cieľom vykonávať kompostovanie alebo anaeróbne spracovanie odpadu; v prípade odpadov z potravín zabezpečiť zhodnotenie 90 % vzniknutých odpadov a z toho 80 % využiť na výrobu bioplynu a 20 % na výrobu kompostu;
- spracúvať biologický odpad spôsobom, ktorý spĺňa vysokú úroveň ochrany životného prostredia
- zvýšiť podiel zhodnocovania čistiarenských kalov z čistenia komunálnych odpadových vôd a odpadových vôd s podobnými vlastnosťami ako komunálne odpadové vody za účelom zlepšenia pôdnych vlastností najmenej na 85 % z celkového množstva vzniknutých čistiarenských kalov z čistenia komunálnych odpadových vôd a odpadových vôd s podobnými vlastnosťami ako komunálne odpadové vody

Opatrenia na dosiahnutie cieľov pre obec, podľa cieľov stanovených krajským Programom odpadového hospodárstva:

- a) zefektívnenie systému separovaného zberu komunálnych odpadov prostredníctvom
 - 1) budovania dostatočných kontajnerových kapacít v obciach a mestách
 - 2) budovania nových zberných a separačných miest s dostatočnou kapacitou a technickým vybavením
 - 3) obnovy existujúcich zberných a separačných miest zameranej na zvyšovanie kapacity a zlepšenie technického vybavenia
- b) vybudovanie zberných miest na separovaný zber biologických odpadov s potrebným technickým vybavením

- c) budovanie zariadení na zhodnocovanie biologických odpadov (kompostárne, bioplynové stanice)
- d) separovaný zber kuchynského, reštauračného odpadu a biologicky rozložiteľných odpadov z verejnej a súkromnej zelene a záhrad realizovať v súlade so Stratégiou znižovania ukladania BRKO na skládky odpadov schválenou uznesením vlády SR č. 904/2010 zo dňa 15.12.2010
- e) zvyšovanie zapojenia verejnosti do separovaného zberu
- f) informačná, osvetová a propagačná činnosť

Vlastné ciele Programu obce:

- čiastočné zníženie množstva komunálnych odpadov v niektorých druhoch odpadov
- zvýšený podiel triedeného zberu komunálnych odpadov a následné zhodnotenie vyseparovaných zložiek
- zníženie množstva biologicky rozložiteľných komunálnych odpadov ukladaných na skládky odpadov
- znížiť mieru zneškodňovania odpadov zo súčasných 91 % na 86 %

Opatrenia na dosiahnutie vlastných cieľov	Očakávaný účinok na zníženie vzniku odpadov
Dodržiavať hierarchiu odpadového hospodárstva	Uprednostnenie zhodnocovania pred zneškodňovaním odpadov, zanedbateľný účinok na celkové zníženie vzniku odpadov
Dodržiavať ustanovenia VZN obce o odpadoch	Dodržiavanie ustanovení VZN s následkom zníženia a eliminácie najmä čiernych skládok
Kontrolovať plnenie VZN obce o odpadoch	Kontrolný mechanizmus na znižovanie vzniku odpadov
Zvýšiť mieru zhodnocovania odpadov	Uprednostnenie zhodnocovania pred zneškodňovaním odpadov, zanedbateľný účinok na celkové zníženie vzniku odpadov
Znížiť mieru zneškodňovania odpadov na skládke odpadov	Uprednostnenie zhodnocovania pred zneškodňovaním odpadov, zanedbateľný účinok na celkové zníženie vzniku odpadov
Zvýšiť počet separovane zbieraných odpadov	Uprednostnenie zhodnocovania pred zneškodňovaním odpadov, zanedbateľný účinok na celkové zníženie vzniku odpadov
Zaviest' zber bio odpadov	Uprednostnenie zhodnocovania pred zneškodňovaním odpadov, zanedbateľný účinok na celkové zníženie vzniku odpadov
Zhodnocovanie bio odpadov	Pri domovom kompostovaní BIO odpadov sa očakáva zníženie odpadov, pri kompostovaní vo väčších kompostárňach sa očakáva odklon BIO odpadov zo skládky na kompostáreň
Zabezpečiť výstavbu a prevádzku zberného dvora	Uprednostnenie zhodnocovania pred zneškodňovaním odpadov, zanedbateľný účinok na celkové zníženie vzniku odpadov
Opatrenia pre elimináciu čiernych skládok – rampy, kamery	Očakáva sa pokles tvorby čiernych skládok, odpad sa však vzbiera na zbernom dvore - zanedbateľný účinok na celkové zníženie vzniku odpadov
Zabezpečiť kontroly pre elimináciu čiernych	Očakáva sa pokles tvorby čiernych skládok,

skládok – obecný úrad, občania	odpad sa však vyzbiera na zbernom dvore - zanedbateľný účinok na celkové zníženie vzniku odpadov
Environmentálna výchova	Mierny účinok na celkové zníženie vzniku odpadov
Semináre, prednášky o separovanom zbere odpadov	Mierny účinok na celkové zníženie vzniku odpadov
Uprednostňovať nákupy tovarov vo veľkých baleniach ako aj vo vratných obaloch a obmedzovať nákupy tovarov balených vo viacerých jednorazových obaloch	Mierny účinok na celkové zníženie vzniku odpadov
Znížiť spotrebu fosílnych palív	Mierny účinok na celkové zníženie vzniku odpadov
Zabezpečiť plynofikáciu	Mierny účinok na celkové zníženie vzniku odpadov

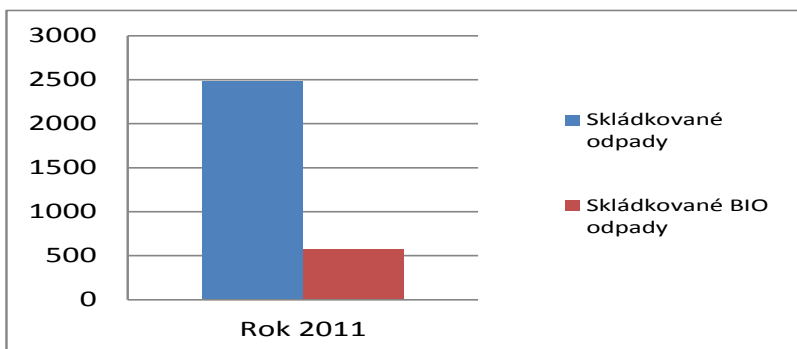
Program odpadového hospodárstva Slovenskej republiky na roky 2011 - 2015 má za cieľ do roku 2015 znížiť množstvo skládkovaných biologicky rozložiteľných komunálnych odpadov na 45 % z celkového množstva (hmotnosti) biologicky rozložiteľných komunálnych odpadov vzniknutých v roku 1995, teda na množstvo najviac 312 700 ton, čo je v prepočte na jedného obyvateľa SR (5 404 555 obyvateľov k 31.3.2012) 57,8 kg/obyvateľ/rok v roku 2015 ukladaných na skládky odpadov.

Biologický rozložiteľný odpad (BIO) predstavuje hlavne dve cesty ako sa môže dostať do telesa skládky odpadov:

- prvá cesta je cez zmesový komunálny odpad, ktorý sa pravidelne zbiera od občanov ako aj podnikateľských subjektov. Tu sa BIO odpad predpokladá ako cca. 25 % hmotnostných z celkovej váhy zmesového komunálneho odpadu. BIO odpad zastupujú najmä odpady z kuchyne a jedál ako aj zo záhrad
- druhá cesta je cez priame skládkovanie BIO odpadov na skládke odpadov, ako je napr. pokosená tráva, konáre, či lístie. Tu predpokladáme 100 % zastúpenie BIO odpadov.

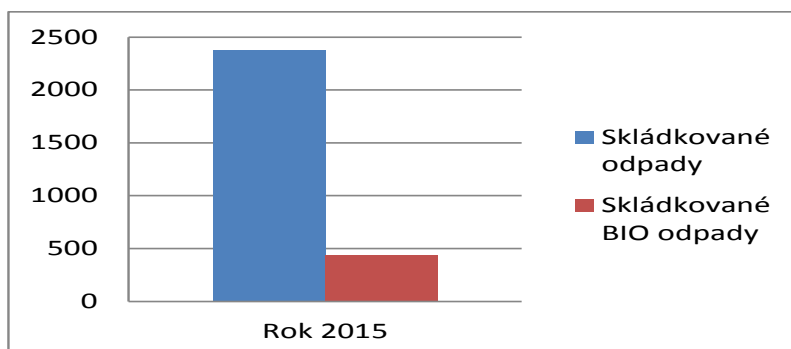
Vzhľadom k tomu, že BIO odpady ukladané na skládkach produkujú skleníkové plyny, najmä metán, je potrebné znižovať podiel ukladaných BIO odpadov na skládkach odpadov.

Rok 2011			
Zmesový komunálny odpad (t)	2300,55	25%	575,1375
BIO odpady zneškodňované na skládke (t)	0	100%	0
BIO odpady zneškodňované na skládke spolu (t)			575,1375
Celkové množstvo skládkovaných odpadov (t)			2485,43
Počet obyvateľov obce v roku 2011			10565
Množstvo zneškodnených BIO odpadov na 1 obyvateľa (kg)			54,4
Podiel skládkovaných BIO odpadov z celkového množstva skládkovaných odpadov			23,1%



Pod vplyvom zavedenia zberu a zhodnocovania BIO odpadov na území našej obce predpokladáme do roku 2015 pokles skládkovaných BIO komunálnych odpadov. Tieto sa zhodnotia v kompostárni, domácich kompostéroch, či v bioplynovej stanici. Očakávame aj pokles obsahu BIO odpadov v zmesovom komunálnom odpade z pôvodných cca. 25 % na cca. 20 % v roku 2015.

Rok 2015			
Zmesový komunálny odpad (t)	2200	20%	440
BIO odpady zneškodňované na skládke (t)	0	100%	0
BIO odpady zneškodňované na skládke spolu (t)			440
Celkové množstvo skládkovaných odpadov (t)			2374
Predpokladaný počet obyvateľov obce v roku 2015			10590
Množstvo zneškodnených BIO odpadov na 1 obyvateľa (kg)			41,5
Podiel skládkovaných BIO odpadov z celkového množstva skládkovaných odpadov			18,5%



4.3. Údaje o systéme zberu komunálnych odpadov a drobných stavebných odpadov a o zabezpečovaní triedeného zberu komunálnych odpadov a opatrenia na zvýšenie množstva komunálnych odpadov vyzbieraných v systéme triedeného zberu komunálnych odpadov

Na území obce funguje nakladanie s vybranými odpadmi nasledovne:

Obec	Zmesový KO	Papier	Sklo	Plasty	BIO	Elektroodpad	Veľkoobjemový	Textil	Stavebný
Hostovce	TS Zlaté Moravce - 1x14 dní	Green Wave - 1x3 mesiace	TS Zlaté Moravce - 1x30 dní	TS Zlaté Moravce - 1x30 dní	Nezbiera sa	ANEO – podľa potreby	TS Zlaté Moravce - podľa potreby	Pomocný anjel – podľa potreby	TS Zlaté Moravce - podľa potreby
Jedľové Kostolany	TS Zlaté Moravce - 1x14 dní	Zberné suroviny – 4xrok	TS Zlaté Moravce - 1x30 dní	General Plastic - 1x30 dní	INTA, občania – podľa potreby	ANEO – podľa potreby	TS Zlaté Moravce - podľa potreby	Jaroslav Valuška – podľa potreby	TS Zlaté Moravce - podľa potreby
Kostolany pod Tribečom	SITA - 1x14 dní	Zberné suroviny – 1xrok	SITA - 1x3 mesiace	SITA - 1x30 dní	Nezbiera sa	Metal servis Recycling – 1xrok	SITA – 1xrok	Jaroslav Valuška – 2xmesiac	SITA – podľa potreby
Mankovce	TS Zlaté Moravce - 1x7 dní	TS Zlaté Moravce - 1x30 dní	TS Zlaté Moravce - 1x30 dní	TS Zlaté Moravce - 1x30 dní	Nezbiera sa	ANEO – podľa potreby	TS Zlaté Moravce - podľa potreby	Pomocný anjel – podľa potreby	TS Zlaté Moravce - podľa potreby
Martin/Žitavou	TS Zlaté Moravce - 1x7 dní	Zberné suroviny – 1xrok	TS Zlaté Moravce - podľa potreby	TS Zlaté Moravce - podľa potreby	Nezbiera sa	Waste Recycling – podľa potreby	TS Zlaté Moravce - podľa potreby	Nezbiera sa	TS Zlaté Moravce - podľa potreby
Neverice	SITA - 1x7 dní	Zberné suroviny – 1xrok	Zberné suroviny – 1xrok	General Plastic - 1x14 dní	Občania	ANEO – 2xrok	TS Zlaté Moravce - 2xrok	Jaroslav Valuška – 2xmesiac	TS Zlaté Moravce - podľa potreby
Skýcov	SITA - 1x7 dní	Zberné suroviny – 1xrok	SITA - 1x2 mesiace	SITA - 1x30 dní	INTA, občania – podľa potreby	TOP electronic – podľa potreby	SITA – podľa potreby	Nezbiera sa	SITA – podľa potreby
Sľažany	SITA - 1x14 dní	Zberné suroviny –	SITA - 2x mesiac	SITA - 1x30 dní	Občania	ANEO – 2xrok	TS Zlaté Moravce -	ECO Textil – 1x2 mesiace	TS Zlaté Moravce -

		2xrok					3xrok		2xrok
Topolčianky	TS Zlaté Moravce - 1x7 dní	Zberné suroviny – podľa potreby	TS Zlaté Moravce - podľa potreby	TS Zlaté Moravce - podľa potreby	INTA, Vinárske závody a TOPHOLZ – podľa potreby	ANEO – 1xrok	TS Zlaté Moravce - 2xrok	Jaroslav Valuška – 2xmesiac	TS Zlaté Moravce - 2xrok
Veľčice	SITA - 1x7 dní	Zberné suroviny – 3xrok	SITA - 1x2 mesiace	SITA - 1xmesiac	Nezbiera sa	Waste Recycling – 2-3xrok	TS Zlaté Moravce - 2xrok	Dobrý anjel, ECO – textil, Diakonie – 1xrok	TS Zlaté Moravce - 2xrok
Žikava	SITA - 1x14 dní	SITA - 1x mesiac	SITA - 1x2 mesiace	SITA - 1x mesiac	Nezbiera sa	ANEO – 2xrok	TS Zlaté Moravce - 2xrok	Jaroslav Valuška – podľa potreby	TS Zlaté Moravce - 2xrok

Opatrenia:a) Zber **zmesového komunálneho odpadu** vykonáva:

- Poskytovanie občanom menšie nádoby s menším objemom, čím sa vyvinie tlak na separáciu odpadov
- Predĺženie vývozného cyklu zberu zmesových komunálnych odpadov, čím sa vyvinie tlak na separáciu odpadov

b) Zber **papiera**

- Rast počtu zberných nádob na separáciu
- Komunikácia s občanmi
- Zníženie poplatku za komunálne odpady pre separujúcich občanov

c) Zber **plastov**

- Rast počtu zberných nádob na separáciu
- Komunikácia s občanmi
- Zníženie poplatku za komunálne odpady pre separujúcich občanov

d) Zber **skla**

- Rast počtu zberných nádob na separáciu
- Komunikácia s občanmi
- Zníženie poplatku za komunálne odpady pre separujúcich občanov

e) Zber **bio odpadov**

- Rast počtu zberných nádob na separáciu
- Komunikácia s občanmi
- Zníženie poplatku za komunálne odpady pre separujúcich občanov

f) Zber **elektroodpadov**

- Prevádzkovanie zberného dvora
- Komunikácia s občanmi
- Zníženie poplatku za komunálne odpady pre separujúcich občanov

g) Zber **batérií**

- Prevádzkovanie zberného dvora
- Komunikácia s občanmi
- Zníženie poplatku za komunálne odpady pre separujúcich občanov

h) Zber **veľkoobjemového odpadu**

- Prevádzkovanie zberného dvora
- Komunikácia s občanmi
- Zníženie poplatku za komunálne odpady pre separujúcich občanov

i) Zber **textilu**

- Rast počtu zberných nádob na separáciu

- Prevádzkovanie zberného dvora
- Komunikácia s občanmi
- Zníženie poplatku za komunálne odpady pre separujúcich občanov

j) Zber **stavebných odpadov**

- Prevádzkovanie zberného dvora
- Komunikácia s občanmi
- Zníženie poplatku za komunálne odpady pre separujúcich občanov

k) Zber **nebezpečných odpadov**

- Prevádzkovanie zberného dvora
- Komunikácia s občanmi
- Zníženie poplatku za komunálne odpady pre separujúcich občanov

4.4. Opatrenia na zabezpečenie informovanosti obyvateľov o triedenom zbere komunálnych odpadov z obalov a o význame značiek na obaloch, ktoré znamenajú, že obal je možné zhodnotiť.

- Komunikácia s obyvateľmi, oznamy v miestnom rozhlase, miestnych novinách, internetovej stránke, či na miestnych úradných tabuliach o triedenom zbere odpadov
- Verejné prednášky a prezentácia systému triedeného zberu odpadov
- Vysvetľovania potreby separácie odpadov z environmentálneho hľadiska
- Vysvetľovanie významu značiek na spotrebiteľských obaloch, ktoré znamenajú, že obal možno zhodnotiť a ktoré je možné vidieť v nasledujúcom obrázku.

GRAFICKÉ ZNAČKY NA OZNAČOVANIE OBALOV

1. Možnosti označenia obalu podľa materiálového zloženia v súlade s osobitným predpisom.')

a)

1

b)

PET

c)

PET 1

2. Ďalšie možnosti označenia obalu podľa materiálového zloženia.

a)



b)



c)



3. Značka, ktorá znamená, že obal po použití treba dať do zbernej nádoby.



5. Smerná časť programu

5.1. Údaje o dostupnosti zariadení na spracovanie komunálnych odpadov a o potrebe ich budovania vrátane návrhov, aké typy spracovateľských zariadení pre komunálny odpad je potrebné vybudovať.

5.1.1. Údaje o dostupnosti zariadení na spracovanie komunálnych odpadov v okruhu do 20 km

Zariadenia na zneškodňovanie odpadov (skládky odpadov):

- Technické služby mesta Zlaté Moravce
- Sita – Kalná nad hronom
- Tekovská ekologická spoločnosť – Nový tekov
- ENVI-GEOS Nitra
- Mesto Vráble
- Brantner Kolta

Zariadenia na zneškodňovanie odpadov (spaľovne odpadov):

- Duslo šala

Zariadenia na zhodnocovanie odpadov:

- Envigeos Nitra
- RACHER
- INVEST Servis
- Nitrianske Komunálne služby
- Ofir, Plastcom, Plastika,
- Pumpkin, Regra plast,
- Remarkplast, BKP,
- Práčovne a čistiareň,
- Slovakia Asphalt, Slovizol,
- Štátny poľnohospodársky podnik, VÚSAPL,
- BH Metal, Ekol, Forsa
- SITA Slovensko
- Mestské služby Nitra

5.1.2. Potreba budovania zariadení na spracovávanie odpadov, vrátane návrhov, aké typy spracovateľských zariadení pre komunálny odpad je potrebné vybudovať.

Úlohou obce nie je definovať potreby budovania zariadení na spracovávanie odpadov. Táto úloha prislúcha štátu a jeho politike v oblasti smerovania odpadového hospodárstva. Po zedefinovaní smerovania nakladania s odpadmi sa o jednotlivé zariadenia zväčša postará trhovú mechanizmus, najmä prevádzky podnikateľských subjektov, či obecné organizácie.

Ak budú obce, prípadne iný subjekt v budúcnosti plánovať nové zariadenia na nakladanie s odpadmi, obce budú účastníkom konania procesu schvaľovania výstavby, či zmeny daného zariadenia, vrátane posudzovania vplyvov na životné prostredie.

5.2. Využitie kampaní, ich počet a charakter na zvyšovanie povedomia obyvateľov v oblasti nakladania s komunálnymi odpadmi, o potrebe triedeného zberu komunálnych odpadov, o prínose jeho zhodnocovania a o negatívach jeho zneškodňovania.

V rámci osvedy medzi obyvateľmi bude potrebné zvyšovať povedomie obyvateľov v oblasti nakladania s komunálnymi odpadmi, o potrebe triedeného zberu komunálnych odpadov, či o prínose jeho zhodnocovania a negatívach jeho zneškodňovania. Obce sa zaväzujú minimálne jeden krát do roka využiť kampane a osvetové činnosti vedúce k podporu triedeného zberu a to použitím niektorej z nasledujúcich foriem: letáky, web stránka, semináre, prednášky, obecné noviny, či oznamy na úradných tabuliach.

6. Iné

6.1 Potvrdenie spracovateľa údajov

6.1.1. Meno (názov) spracovateľa programu

Odpadový hospodár s.r.o. – Ing. Tomáš Schabjuk, info@odpadovyhospodar.sk,
www.odpadovyhospodar.sk, 0948 605 300

6.1.2. Potvrdenie správnosti údajov podpisom oprávneného zástupcu

7. PRÍLOHOVÁ ČASŤ

7.1. Rozhodnutia správnych orgánov vydané obci vo veci odpadov - žiadne

7.2. Protokoly o vykonaných kontrolách vo veciach odpadového hospodárstva

- Hostovce
- Kostolany pod Tribečom
- Neverice
- Sľažany
- Skýcov
- Topolčianky
- Velčice